

# Q261

## RONDELLE À LOBES



PA6  
+G.F.

UL94  
HB

RoHS  
COMPLIANT

### Matériaux :

Polyamide renforcé.  
Résistant aux huiles et aux graisses.

### Surface :

Satinée.

### Couleur :

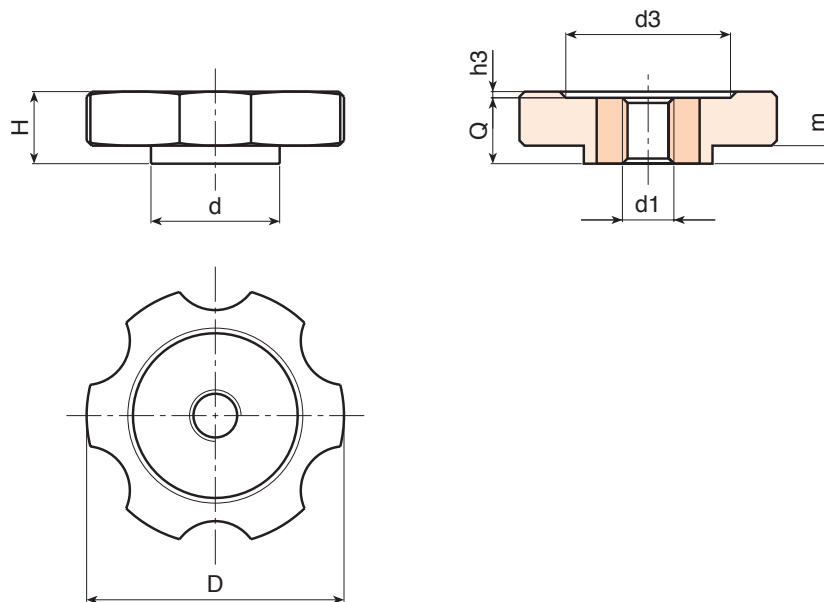
Noir (RAL 9011).

### Inserts :

Douille avec trou fileté passant en acier zingué (tolérance filetage 6H).

### Demandes spéciales :

- Sur demande et pour des quantités importantes, les inserts peuvent être fournis dans un autre matériau.
- Sur demande et pour des quantités importantes, les couleurs disponibles sont celles indiquées dans le tableau [page].



Code	art.	D	H	d	m	h3	d3	d1 <sub>6H</sub>	Q	
-	Q26140.TM0801P	40	12	25	2	1.5	22	M8	11	21
-	Q26140.TM1001P	40	12	25	2	1.5	22	M10	11	22
-	Q26140.TM1201P	40	12	25	2	1.5	22	M12	11	24
-	Q26150.TM0801P	50	14	25	3.5	1.5	32	M8	13	31
-	Q26150.TM1001P	50	14	25	3.5	1.5	32	M10	13	32
-	Q26150.TM1201P	50	14	25	3.5	1.5	32	M12	13	35