

PIE.700080

UPDATE



BASE DO PÉ COM FIXAÇÃO LATERAL

Materiais:

PIE.700080:

Poliamida reforçada. Resistente a óleos e massas lubrificantes.

PIE.700080ESD:

Poliamida reforçada, com aditivos condutivos (ESD-C). Resistente a óleos e massas lubrificantes.

Superfície:

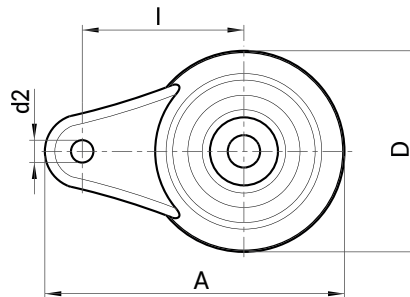
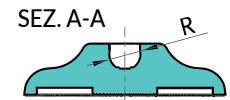
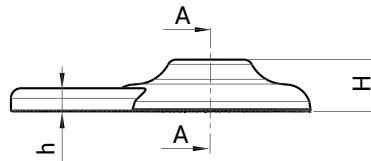
Acetinada.

Cor:

Preto (RAL 9011).

Pedidos especiais:

- PIE.700080: A pedido e por quantidade, o pé pode ser fornecido na cor de laranja (RAL 2004).
- PIE.700080ESD: Nenhum.



Notas: Este artigo é produzido com material aditivado ESD-C (Electro Static Discharge - Conductive) conforme a norma EN 100015/1 e IEC 61340-5-1. O produto é condutivo e previne a formação de descargas eletrostáticas, facilitando a sua passagem até ao solo. Uma tampografia de cor amarela (ESD-C) auxilia na sua identificação. Produto adequado para linhas de produção de material eletrónico e para uso em atmosferas explosivas.

Versão padrão.

Código	Art.	D	H	h	A	d2	l	R		F1 (N)
PIE.700080S125	PIE.700080S125	80	20	9	120	9,5	65	12,4	58	10.000
PIE.700080S15	PIE.700080S15	80	20	9	120	9,5	65	15	57	13.000
PIE.700080S24	PIE.700080S24	80	20	9	120	9,5	65	24	56	25.000

Versão ESD



Código	Art.	D	H	h	A	d2	l	R		F1 (N)
PIE.700080S125ESD	PIE.700080S125ESD	80	20	9	120	9,5	65	12,4	58	10.000
PIE.700080S15ESD	PIE.700080S15ESD	80	20	9	120	9,5	65	15	57	13.000
PIE.700080S24ESD	PIE.700080S24ESD	80	20	9	120	9,5	65	24	56	25.000

