

# PIE.700080

UPDATE



## PODSTAWA STOPKI Z MOCOWANIEM BOCZNYM

### Materiały:

**PIE.700080:**

Poliamid wzmocniony. Odporna na oleje i tłuszcze.

**PIE.700080ESD:**

Wzmocniony poliamid z dodatkami przewodzącymi (ESD-C)

Odporna na oleje i tłuszcze.

### Powierzchnia:

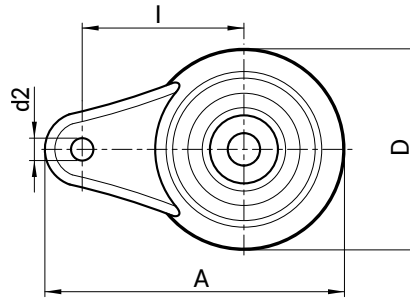
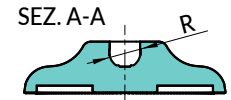
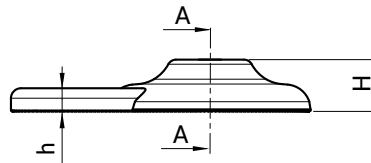
Satynowana.

### Kolor:

Czarny (RAL 9011).

### Wykonanie na specjalne zamówienie:

- PIE.700080: Na życzenie, w zależności od ilości, stopka może być dostarczona w kolorze pomarańczowym (RAL 2004).
- PIE.700080ESD: Nie uwzględnia się.



**Uwagi:** Ten artykuł jest wykonany z materiału dodatkowego ESD-C (Electro Static Discharge - Conductive), zgodnie z normami EN 100015/1 oraz IEC 61340-5-1. Produkt ma właściwości przewodzące i zapobiega powstawaniu wyładowań elektrostatycznych, ułatwiając ich przejście do podłoża. Tampodruk w kolorze żółtym (ESD-C) ułatwiający identyfikację. Produkt właściwy dla linii produkcyjnych materiałów elektronicznych oraz do stosowania w atmosferach wybuchowych.

Wersja: standard.

Kod	Art.	D	H	h	A	d2	l	R		F1 (N)
PIE.700080S125	PIE.700080S125	80	20	9	120	9,5	65	12,4	58	10.000
PIE.700080S15	PIE.700080S15	80	20	9	120	9,5	65	15	57	13.000
PIE.700080S24	PIE.700080S24	80	20	9	120	9,5	65	24	56	25.000

Wersja ESD



Kod	Art.	D	H	h	A	d2	l	R		F1 (N)
PIE.700080S125ESD	PIE.700080S125ESD	80	20	9	120	9,5	65	12,4	58	10.000
PIE.700080S15ESD	PIE.700080S15ESD	80	20	9	120	9,5	65	15	57	13.000
PIE.700080S24ESD	PIE.700080S24ESD	80	20	9	120	9,5	65	24	56	25.000

