

PIE.700080

UPDATE



JALAN ALUSTA SIVUKIINNITYKSELLÄ

Materiaalit:

PIE.700080:

Vahvistettu polyamidi. Kestää öljyä ja rasvoja.

PIE.700080ESD:

Vahvistettu polyamidi, jossa johtavia lisäaineita (ESD-C). Kestää öljyä ja rasvoja.

Pinta:

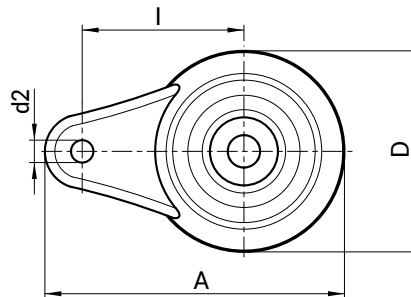
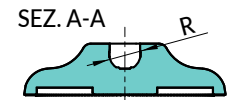
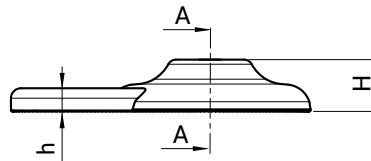
Satinoitu.

Väri:

Musta (RAL 9011).

Erikoistilaukset:

- PIE.700080: Määrästä riippuen tilauksesta jalka voidaan toimittaa oranssina (RAL 2004).
- PIE.700080ESD: Ei mitään.



Huomautuksia: Tähän tuotteeseen on lisätty ESD-C-käyttöön sopivaa lisäainetta (Electro Static Discharge - Conductive) standardien EN 100015/1 ja IEC 61340-5-1 mukaisesti. Tuote on johtava ja estää sähköstaattisten purkausten syntymistä helpottaen niiden purkautumista maahan. Keltainen tampopainatus (ESD-C) auttaa tunnistamisessa. Tuote soveltuu elektronisen materiaalin tuotantolinjoille sekä käytettäväksi räjähdysvaarallisissa tiloissa.

Vakioversio

Koodi	Art.	D	H	h	A	d2	l	R	g	F1 (N)
PIE.700080S125	PIE.700080S125	80	20	9	120	9,5	65	12,4	58	10.000
PIE.700080S15	PIE.700080S15	80	20	9	120	9,5	65	15	57	13.000
PIE.700080S24	PIE.700080S24	80	20	9	120	9,5	65	24	56	25.000

Versio ESD

Koodi	Art.	D	H	h	A	d2	l	R	g	F1 (N)
PIE.700080S125ESD	PIE.700080S125ESD	80	20	9	120	9,5	65	12,4	58	10.000
PIE.700080S15ESD	PIE.700080S15ESD	80	20	9	120	9,5	65	15	57	13.000
PIE.700080S24ESD	PIE.700080S24ESD	80	20	9	120	9,5	65	24	56	25.000

