

PEPVZE16-PEPINE16



PERNO ROSCADO EM AÇO TIPO A - COM ARTICULAÇÃO R15 E HEXÁGONO DE 16 - TORNEADO

Materiais:

PEPVZE16:

Aço automático (39SMnPb36).

PEPINE16:

Aço inoxidável (Aisi 303).

Superfície:

Lisa.

Cor:

PEPVZE16:

Zincada Blue.

PEPINE16:

Natural.

Perno:

Perno torneado com base hexagonal (tipo A) com rosca laminada (tolerância de rosca 6g).

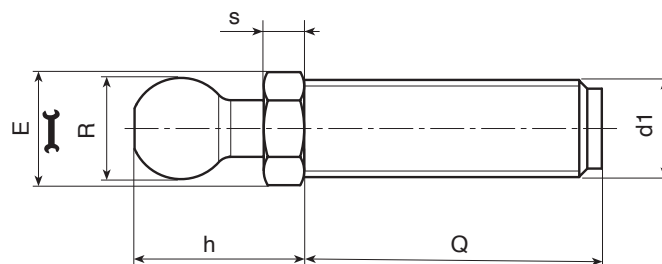
Pedidos especiais:

- A pedido e por quantidade, o comprimento e a geometria das inserções podem ser feitos mediante desenho.

Compatibilidade com bases:

Estes pernos são compatíveis com as seguintes bases para pé:

PIE.060S15 • PIE.080S15 • PIE.105S15 • PIE.130S15 • PIE.700080S27



Versão PEP.VZE: em aço zincado

Código	Art.	E	s	h	R	d1 _{6g}	Q	g
-	PEPVZE16X6M12X50	16	6,5	23,5	15	M12	50	63
-	PEPVZE16X6M12X70	16	6,5	23,5	15	M12	70	76
-	PEPVZE16X6M12X90	16	6,5	23,5	15	M12	90	91
-	PEPVZE16X6M12X110	16	6,5	23,5	15	M12	110	107
-	PEPVZE16X6M14X50	16	6,5	23,5	15	M14	50	75
-	PEPVZE16X6M14X70	16	6,5	23,5	15	M14	70	95
-	PEPVZE16X6M14X90	16	6,5	23,5	15	M14	90	116
-	PEPVZE16X6M14X110	16	6,5	23,5	15	M14	110	133
-	PEPVZE16X6M14X150	16	6,5	23,5	15	M14	150	167
-	PEPVZE16X6M16X50	16	6,5	23,5	15	M16	50	91
-	PEPVZE16X6M16X70	16	6,5	23,5	15	M16	70	117
-	PEPVZE16X6M16X90	16	6,5	23,5	15	M16	90	143
-	PEPVZE16X6M16X110	16	6,5	23,5	15	M16	110	168
-	PEPVZE16X6M16X130	16	6,5	23,5	15	M16	130	194
-	PEPVZE16X6M16X150	16	6,5	23,5	15	M16	150	219
-	PEPVZE16X6M16X170	16	6,5	23,5	15	M16	170	247
-	PEPVZE16X6M16X190	16	6,5	23,5	15	M16	190	270

Comprimentos do perno a pedido, com no mínimo 100 peças.

Versão PEP.INE: em aço inoxidável (Aisi 303)



Código	Art.	E	s	h	R	d1 _{6g}	Q	g
-	PEP.INE16X6M12X70	16	6,5	23,5	15	M12	70	76
-	PEP.INE16X6M12X90	16	6,5	23,5	15	M12	90	91
-	PEP.INE16X6M12X110	16	6,5	23,5	15	M12	110	116
-	PEP.INE16X6M14X70	16	6,5	23,5	15	M14	70	95
-	PEP.INE16X6M14X110	16	6,5	23,5	15	M14	110	133
-	PEP.INE16X6M14X130	16	6,5	23,5	15	M14	130	150
-	PEP.INE16X6M16X50	16	6,5	23,5	15	M16	50	91
-	PEP.INE16X6M16X70	16	6,5	23,5	15	M16	70	117
-	PEP.INE16X6M16X90	16	6,5	23,5	15	M16	90	143
-	PEP.INE16X6M16X110	16	6,5	23,5	15	M16	110	168
-	PEP.INE16X6M16X130	16	6,5	23,5	15	M16	130	194
-	PEP.INE16X6M16X150	16	6,5	23,5	15	M16	150	219
-	PEP.INE16X6M16X170	16	6,5	23,5	15	M16	170	247