

PEPVZE16-PEPINE16



TRZPIEŃ GWINTOWANY ZE STALI TYP A - Z PRZEGUBEM R15 I SZEŚCIOKĄTEM 16 - TOCZONY

Materiały:

PEPVZE16:

Stal automatowa (39SMnPb36).

PEPINE16:

Stal inox (AISI 303).

Powierzchnia:

Gładka.

Kolor:

PEPVZE16:

O cynk niebieski.

PEPINE16:

Naturalny.

Trzpień:

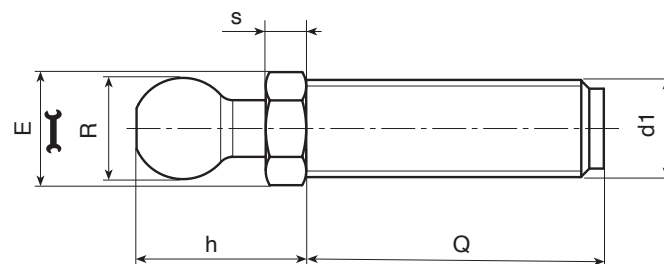
Toczony trzpień o sześciokątnej podstawie (typ A) z walcowanym gwintem (tolerancja gwintu 6g).

Wykonanie na specjalne zamówienie:

- Na życzenie, w zależności od ilości, długości i geometrii wkładek można wykonać zgodnie z rysunkami.

Kompatybilność z podstawami:

Poniższe trzpienie są kompatybilne z następującymi podstawami stópki: PIE.060S15 • PIE.080S15 • PIE.105S15 • PIE.130S15 • PIE.700080S26



Wersja PEP.VZE: ze stali ocynkowanej

Kod	Art.	E	s	h	R	d1 _{6g}	Q	g
-	PEPVZE16X6M12X50	16	6,5	23,5	15	M12	50	63
-	PEPVZE16X6M12X70	16	6,5	23,5	15	M12	70	76
-	PEPVZE16X6M12X90	16	6,5	23,5	15	M12	90	91
-	PEPVZE16X6M12X110	16	6,5	23,5	15	M12	110	107
-	PEPVZE16X6M14X50	16	6,5	23,5	15	M14	50	75
-	PEPVZE16X6M14X70	16	6,5	23,5	15	M14	70	95
-	PEPVZE16X6M14X90	16	6,5	23,5	15	M14	90	116
-	PEPVZE16X6M14X110	16	6,5	23,5	15	M14	110	133
-	PEPVZE16X6M14X150	16	6,5	23,5	15	M14	150	167
-	PEPVZE16X6M16X50	16	6,5	23,5	15	M16	50	91
-	PEPVZE16X6M16X70	16	6,5	23,5	15	M16	70	117
-	PEPVZE16X6M16X90	16	6,5	23,5	15	M16	90	143
-	PEPVZE16X6M16X110	16	6,5	23,5	15	M16	110	168
-	PEPVZE16X6M16X130	16	6,5	23,5	15	M16	130	194
-	PEPVZE16X6M16X150	16	6,5	23,5	15	M16	150	219
-	PEPVZE16X6M16X170	16	6,5	23,5	15	M16	170	247
-	PEPVZE16X6M16X190	16	6,5	23,5	15	M16	190	270

Długości trzpienia na życzenie, przy minimalnej ilości 100 sztuk.

Wersja PEP.INE: ze stali inox (AISI 303)



Kod	Art.	E	s	h	R	d1 _{6g}	Q	g
-	PEP.INE16X6M12X70	16	6,5	23,5	15	M12	70	76
-	PEP.INE16X6M12X90	16	6,5	23,5	15	M12	90	91
-	PEP.INE16X6M12X110	16	6,5	23,5	15	M12	110	116
-	PEP.INE16X6M14X70	16	6,5	23,5	15	M14	70	95
-	PEP.INE16X6M14X110	16	6,5	23,5	15	M14	110	133
-	PEP.INE16X6M14X130	16	6,5	23,5	15	M14	130	150
-	PEP.INE16X6M16X50	16	6,5	23,5	15	M16	50	91
-	PEP.INE16X6M16X70	16	6,5	23,5	15	M16	70	117
-	PEP.INE16X6M16X90	16	6,5	23,5	15	M16	90	143
-	PEP.INE16X6M16X110	16	6,5	23,5	15	M16	110	168
-	PEP.INE16X6M16X130	16	6,5	23,5	15	M16	130	194
-	PEP.INE16X6M16X150	16	6,5	23,5	15	M16	150	219
-	PEP.INE16X6M16X170	16	6,5	23,5	15	M16	170	247