

# PEPVZE16-PEPINE16



## PERNO ROSCADO DE ACERO TIPO A - CON ARTICULACIÓN R15 Y HEXÁGONO 16 - TORNEADO

### Materiales:

#### PEPVZE16:

Acero automático (39SMnPb36).

#### PEPINE16:

Acero inoxidable (AISI 303).

### Superficie:

Lisa.

### Color:

#### PEPVZE16:

Galvanizada azul.

#### PEPINE16:

Natural.

### Perno:

Perno torneado con base hexagonal (tipo A) con rosca laminada (tolerancia rosca 6g).

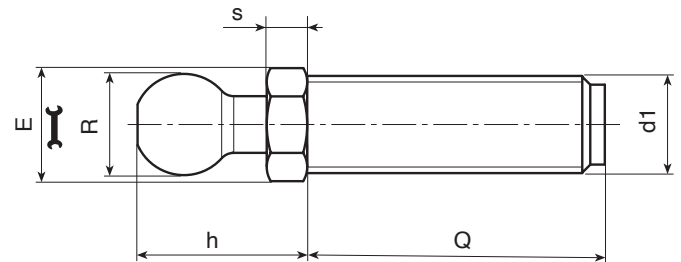
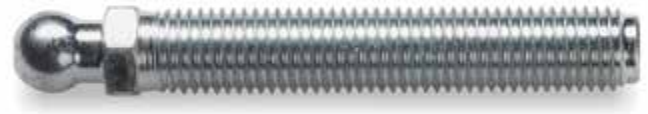
### Requerimientos especiales:

- Bajo pedido y por determinadas cantidades, la longitud y la geometría de los insertos se pueden realizar según dibujo.

### Compatibilidad con bases:

Estos pernos son compatibles con las siguientes bases de pie:

PIE.060S15 • PIE.080S15 • PIE.105S15 • PIE.130S15 • PIE.700080S21



### Versión PEP.VZE: de acero galvanizado.

Código	Art.	E	s	h	R	d1 <sub>6g</sub>	Q	g
-	PEPVZE16X6M12X50	16	6,5	23,5	15	M12	50	63
-	PEPVZE16X6M12X70	16	6,5	23,5	15	M12	70	76
-	PEPVZE16X6M12X90	16	6,5	23,5	15	M12	90	91
-	PEPVZE16X6M12X110	16	6,5	23,5	15	M12	110	107
-	PEPVZE16X6M14X50	16	6,5	23,5	15	M14	50	75
-	PEPVZE16X6M14X70	16	6,5	23,5	15	M14	70	95
-	PEPVZE16X6M14X90	16	6,5	23,5	15	M14	90	116
-	PEPVZE16X6M14X110	16	6,5	23,5	15	M14	110	133
-	PEPVZE16X6M14X150	16	6,5	23,5	15	M14	150	167
-	PEPVZE16X6M16X50	16	6,5	23,5	15	M16	50	91
-	PEPVZE16X6M16X70	16	6,5	23,5	15	M16	70	117
-	PEPVZE16X6M16X90	16	6,5	23,5	15	M16	90	143
-	PEPVZE16X6M16X110	16	6,5	23,5	15	M16	110	168
-	PEPVZE16X6M16X130	16	6,5	23,5	15	M16	130	194
-	PEPVZE16X6M16X150	16	6,5	23,5	15	M16	150	219
-	PEPVZE16X6M16X170	16	6,5	23,5	15	M16	170	247
-	PEPVZE16X6M16X190	16	6,5	23,5	15	M16	190	270

Longitudes perno bajo pedido, con un mínimo de 100 unidades.

### Versión PEP.INE: de acero inoxidable (AISI 303)



Código	Art.	E	s	h	R	d1 <sub>6g</sub>	Q	g
-	PEP.INE16X6M12X70	16	6,5	23,5	15	M12	70	76
-	PEP.INE16X6M12X90	16	6,5	23,5	15	M12	90	91
-	PEP.INE16X6M12X110	16	6,5	23,5	15	M12	110	116
-	PEP.INE16X6M14X70	16	6,5	23,5	15	M14	70	95
-	PEP.INE16X6M14X110	16	6,5	23,5	15	M14	110	133
-	PEP.INE16X6M14X130	16	6,5	23,5	15	M14	130	150
-	PEP.INE16X6M16X50	16	6,5	23,5	15	M16	50	91
-	PEP.INE16X6M16X70	16	6,5	23,5	15	M16	70	117
-	PEP.INE16X6M16X90	16	6,5	23,5	15	M16	90	143
-	PEP.INE16X6M16X110	16	6,5	23,5	15	M16	110	168
-	PEP.INE16X6M16X130	16	6,5	23,5	15	M16	130	194
-	PEP.INE16X6M16X150	16	6,5	23,5	15	M16	150	219
-	PEP.INE16X6M16X170	16	6,5	23,5	15	M16	170	247