

PEPVZE13-PEPINE13



PERNO ROSCADO EM AÇO TIPO A - COM ARTICULAÇÃO R12,4 E HEXÁGONO DE 13 - TORNEADO

Materiais:

PEP.VZE13:

Aço automático (39SMnPb36).

PEP.INE13:

Aço inoxidável (Aisi 303).

Superfície:

Lisa.

Cor:

PEP.VZE16:

Zincada Blue.

PEP.INE16:

Natural.

Perno:

Perno torneado com base hexagonal (tipo A) com rosca laminada (tolerância de rosca 6g).

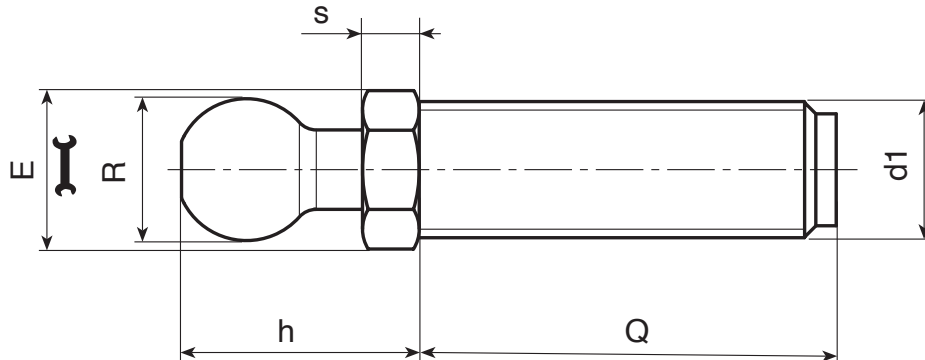
Pedidos especiais:

- A pedido e por quantidade, o comprimento e a geometria das inserções podem ser feitos mediante desenho.

Compatibilidade com bases:

Estes pernos são compatíveis com as seguintes bases para pé:

PIE.040S12,4 • PIE.050S12,4 • PIE.060S12,4 • PIE.080S12,4 • PIE.700080S12,16



Versão PEP.VZE: em aço zincado

Código	Art.	E	s	h	R±0.1	d1 _{6g}	Q	Q Max	g
--------	------	---	---	---	-------	------------------	---	-------	---

A.R. = Comprimentos do perno a pedido, com no mínimo 100 peças.

Versão PEP.INE: em aço inoxidável (Aisi 303)

INOX

Código	Art.	E	s	h	R±0.1	d1 _{6g}	Q	Q Max	g
-	PEP.INE13X5M08X45	13	5	20	12.4	M8	45	70	29
-	PEP.INE13X5M08X70	13	5	20	12.4	M8	70	70	36
-	PEP.INE13X5M10X45	13	5	20	12.4	M10	45	70	37
-	PEP.INE13X5M10X70	13	5	20	12.4	M10	70	70	70
-	PEP.INE13X5M12X45	13	5	20	12.4	M12	45	100	46
-	PEP.INE13X5M12X70	13	5	20	12.4	M12	70	100	65
-	PEP.INE13X5M12X100	13	5	20	12.4	M12	100	100	85

Comprimentos do perno a pedido, com no mínimo 100 peças.

