

# PEPVZE13-PEPINE13



## TIGE FILETÉE EN ACIER TYPE A AVEC BILLE R12,4 ET HEXAGONE 13 - PASSÉE AU TOUR

### Matériaux :

#### PEP.VZE13:

Acier de décolletage (39SMnPb36).

#### PEP.INE13:

Acier inox (Aisi 303).

### Surface :

Lisse.

### Couleur :

#### PEP.VZE16:

Zinguée bleue.

#### PEP.INE16:

Naturelle.



### Tige :

Tige passée au tour avec base hexagonale (type A) et filet roulé (tolérance filetage 6g).

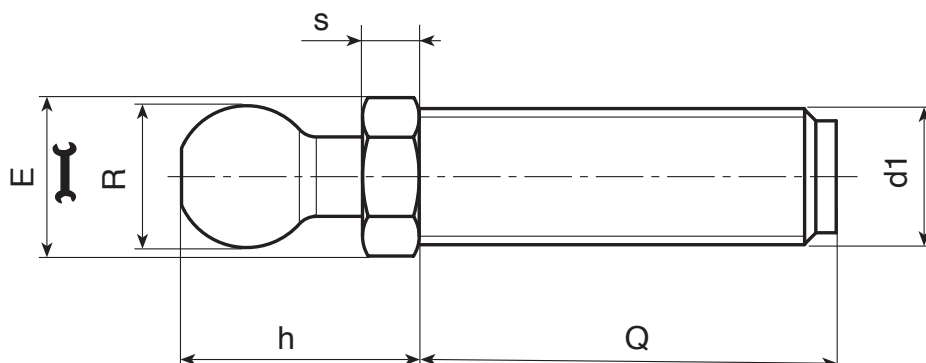
### Demandes spéciales :

- Sur demande et pour des quantités importantes, la longueur et la géométrie des inserts peuvent être réalisées selon un dessin.

### Compatibilité avec les bases :

Ces tiges sont compatibles avec les bases de pied suivantes :

PIE.040S12,4 • PIE.050S12,4 • PIE.060S12,4 • PIE.080S12,4 • PIE.700080S12,12



### Version PEP.VZE : en acier zingué

Code	Art.	E	s	h	R $\pm$ 0,1	d1 <sub>6g</sub>	Q	Q Max	g
------	------	---	---	---	-------------	------------------	---	-------	---

A.R. = Longueurs pivot sur demande avec un minimum de 100 pièces.

### Version PEP.INE : en acier inox (Aisi 303)

INOX

Code	Art.	E	s	h	R $\pm$ 0,1	d1 <sub>6g</sub>	Q	Q Max	g
-	PEP.INE13X5M08X45	13	5	20	12.4	M8	45	70	29
-	PEP.INE13X5M08X70	13	5	20	12.4	M8	70	70	36
-	PEP.INE13X5M10X45	13	5	20	12.4	M10	45	70	37
-	PEP.INE13X5M10X70	13	5	20	12.4	M10	70	70	70
-	PEP.INE13X5M12X45	13	5	20	12.4	M12	45	100	46
-	PEP.INE13X5M12X70	13	5	20	12.4	M12	70	100	65
-	PEP.INE13X5M12X100	13	5	20	12.4	M12	100	100	85

Longueurs pivot sur demande avec un minimum de 100 pièces.

