

# PEPFZE13-R12,4



C10



## PERNO ROSCADO EM AÇO ZINCADO TIPO A - COM ARTICULAÇÃO R12,4, HEXÁGONO DE 13 - MOLDADO A FRIO

### Materiais:

Aço com classe de resistência 4.8.

### Superfície:

Lisa.

### Cor:

Zincada Blue.

### Rosca:

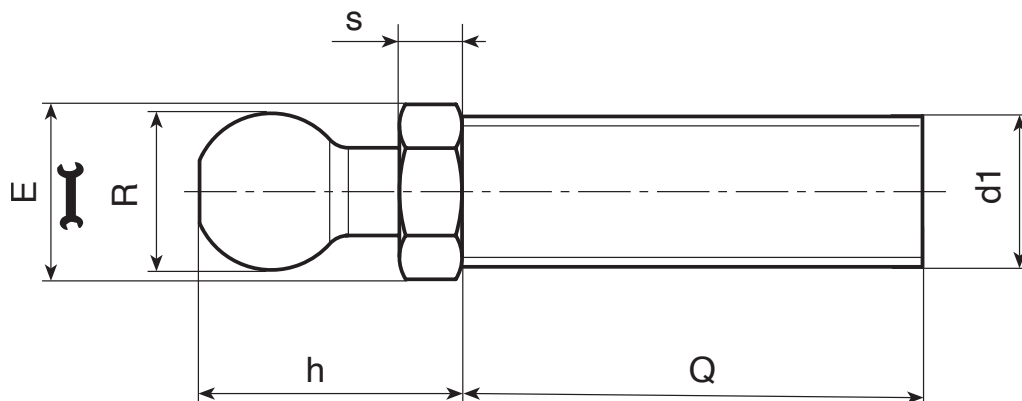
Perno moldado com base hexagonal (tipo A) com rosca laminada (tolerância de rosca 6g).

### Pedidos especiais:

- A pedido e para uma quantidade mínima de 30.000 peças, o comprimento da inserção pode ser feito mediante desenho.

### Compatibilidade com bases:

Estes pernos são compatíveis com as seguintes bases para pé:  
PIE.040S12,4 • PIE.050S12,4 • PIE.060S12,4 • PIE.080S12,4 • PIE.700080S12,16



Código	Art.	E	s	h	R±0.1	d1 <sub>6g</sub>	Q	g
-	PEP.FZE13X5M08X45	13	5	20	12.4	M8	45	29
-	PEP.FZE13X5M08X70	13	5	20	12.4	M8	70	36
-	PEP.FZE13X5M10X45	13	5	20	12.4	M10	45	37
-	PEP.FZE13X5M10X70	13	5	20	12.4	M10	70	49
-	PEP.FZE13X5M10X100	13	5	20	12.4	M10	100	85
-	PEP.FZE13X5M12X45	13	5	20	12.4	M12	45	46
-	PEP.FZE13X5M12X70	13	5	20	12.4	M12	70	65
-	PEP.FZE13X5M12X100	13	5	20	12.4	M12	100	85