

PEPFZE13-R12,4



C10



TRZPIEŃ GWINTOWANY ZE STALI OCYNKOWANEJ TYP A - Z PRZEGUBEM R12,4, SZEŚCIOKĄT 13 - FORMOWANY NA ZIMNO

Materiały:

Stal o klasie wytrzymałości 4.8.

Powierzchnia:

Gładka.

Kolor:

Ocynk niebieski.

Gwint:

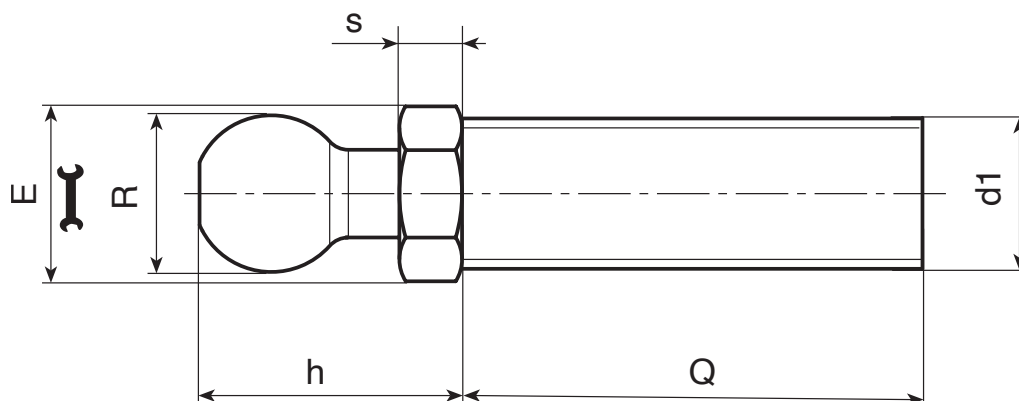
Trzpień formowany z sześciokątą podstawą (typ A) z walcowanym gwintem (tolerancja gwintu 6g).

Wykonanie na specjalne zamówienie:

- Na życzenie i przy minimalnej ilości 30 000 sztuk długość wkładki może być wykonana zgodnie z rysunkami.

Kompatybilność z podstawami:

Poniższe trzpienie są kompatybilne z następującymi podstawami stópki:
PIE.040S12,4 • PIE.050S12,4 • PIE.060S12,4 • PIE.080S12,4 • PIE.700080S12,15



Kod	Art.	E	s	h	R(±0,1)	d1 _{6g}	Q	
-	PEP.FZE13X5M08X45	13	5	20	12.4	M8	45	29
-	PEP.FZE13X5M08X70	13	5	20	12.4	M8	70	36
-	PEP.FZE13X5M10X45	13	5	20	12.4	M10	45	37
-	PEP.FZE13X5M10X70	13	5	20	12.4	M10	70	49
-	PEP.FZE13X5M10X100	13	5	20	12.4	M10	100	85
-	PEP.FZE13X5M12X45	13	5	20	12.4	M12	45	46
-	PEP.FZE13X5M12X70	13	5	20	12.4	M12	70	65
-	PEP.FZE13X5M12X100	13	5	20	12.4	M12	100	85