

# PEPFZE13-R12,4



C10



## KIERTEITETTY A-TYYPPIINEN VARSII, SINKITTYÄ TERÄSTÄ - NIVEL R12,4, KUUSION KOKO 13 - KYLMÄPURISTETTU

### Materiaalit:

Teräksen lujuusluokka 4.8.

### Pinta:

Sileä.

### Väri:

Sinkitty siniseksi.

### Kierre:

Varsi puristettu, kuusiomainen alusta (A-tyyppi), rullattu kierre (kierretoleranssi 6g).

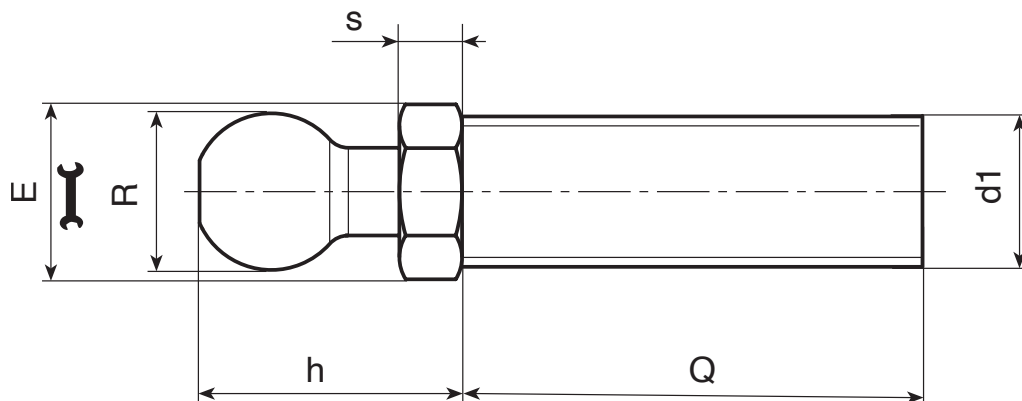
### Erikoistilaukset:

- Tilauksesta ja vähintään 30 000 kappaleelle istukan pituus voidaan toteuttaa piirustuksen mukaisesti.

### Yhteensopivuus alustojen kanssa:

Nämä varret ovat yhteensopivia seuraavien jalkojen alustojen kanssa:

PIE.040S12,4 • PIE.050S12,4 • PIE.060S12,4 • PIE.080S12,4 • PIE.700080S12,4



| Koodi | Art.               | E  | s | h  | R±0,1 | d1 <sub>6g</sub> | Q   | g  |
|-------|--------------------|----|---|----|-------|------------------|-----|----|
| -     | PEP.FZE13X5M08X45  | 13 | 5 | 20 | 12.4  | M8               | 45  | 29 |
| -     | PEP.FZE13X5M08X70  | 13 | 5 | 20 | 12.4  | M8               | 70  | 36 |
| -     | PEP.FZE13X5M10X45  | 13 | 5 | 20 | 12.4  | M10              | 45  | 37 |
| -     | PEP.FZE13X5M10X70  | 13 | 5 | 20 | 12.4  | M10              | 70  | 49 |
| -     | PEP.FZE13X5M10X100 | 13 | 5 | 20 | 12.4  | M10              | 100 | 85 |
| -     | PEP.FZE13X5M12X45  | 13 | 5 | 20 | 12.4  | M12              | 45  | 46 |
| -     | PEP.FZE13X5M12X70  | 13 | 5 | 20 | 12.4  | M12              | 70  | 65 |
| -     | PEP.FZE13X5M12X100 | 13 | 5 | 20 | 12.4  | M12              | 100 | 85 |