

PEPFZE13-R12,4



C10



PERNO ROSCADO DE ACERO GALVANIZADO TIPO A - CON ARTICULACIÓN R12,4, HEXÁGONO 13 - MOLDEADO EN FRÍO

Materiales:

Acero con clase de resistencia 4.8.

Superficie:

Lisa.

Color:

Galvanizada azul.

Rosca:

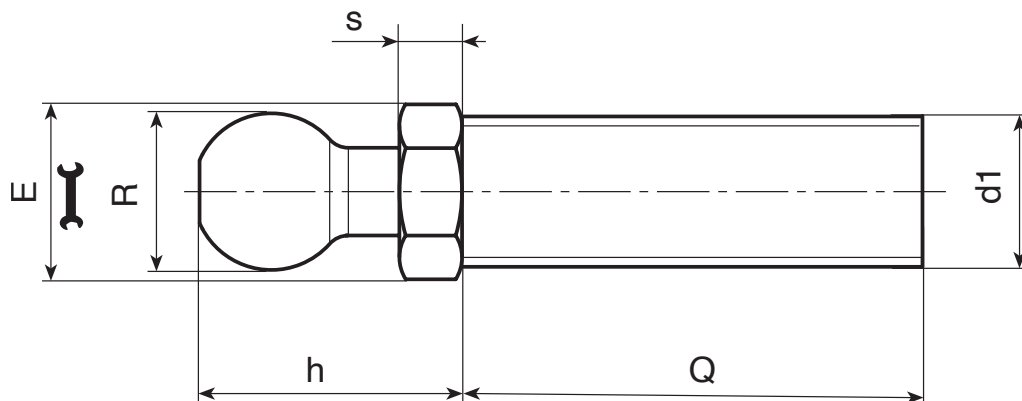
Perno moldeado con base hexagonal (tipo A) con rosca laminada (tolerancia rosca 6g).

Requerimientos especiales:

- Bajo pedido y con una cantidad mínima de 30.000 unidades, la longitud del inserto se puede realizar según dibujo.

Compatibilidad con bases:

Estos pernos son compatibles con las siguientes bases de pie:
PIE.040S12,4 • PIE.050S12,4 • PIE.060S12,4 • PIE.080S12,4 • PIE.700080S12,10



Código	Art.	E	s	h	R±0,1	d1 _{6g}	Q	g
-	PEP.FZE13X5M08X45	13	5	20	12.4	M8	45	29
-	PEP.FZE13X5M08X70	13	5	20	12.4	M8	70	36
-	PEP.FZE13X5M10X45	13	5	20	12.4	M10	45	37
-	PEP.FZE13X5M10X70	13	5	20	12.4	M10	70	49
-	PEP.FZE13X5M10X100	13	5	20	12.4	M10	100	85
-	PEP.FZE13X5M12X45	13	5	20	12.4	M12	45	46
-	PEP.FZE13X5M12X70	13	5	20	12.4	M12	70	65
-	PEP.FZE13X5M12X100	13	5	20	12.4	M12	100	85