

PEPFZE13-R12,4



GEWINDEBOLZEN AUS VERZINKTEM STAHL TYP A - MIT GELENKKOPF 12,4 UND SECHSKANT

Material:
Stahl der Festigkeitsklasse 4.8.

Oberfläche:
Glatt.

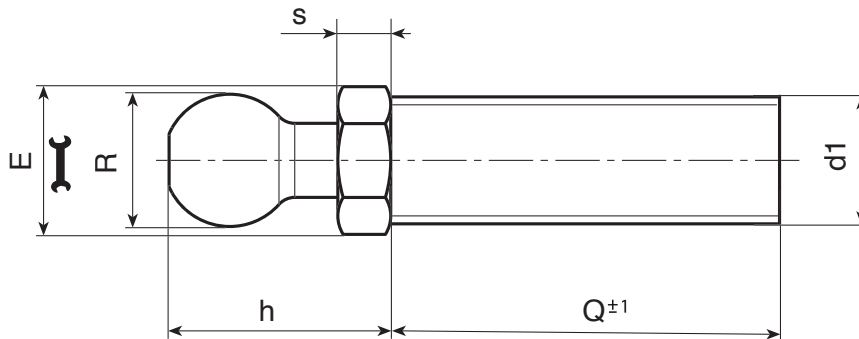
Farbe:
Blauverzinkt.

Gewinde:
Geformte Spindel mit Sechskantbasis (Typ A) und gerolltem Gewinde (Gewindetoleranz 6g).

Weitere Möglichkeiten:

- Auf Anfrage und ab einer Mindestabnahmemenge von 30.000 ist die Länge des Einsatzes nach Zeichnung ausführbar.

Kompatibilität mit Basen:
Diese Spindeln passen zu folgenden Fußbasen:
PIE.040S12,4 • PIE.050S12,4 • PIE.060S12,4 • PIE.080S12,4 • PIE.700080S12,4



Code	Art.	E	s	h	R±0,1	d1 _{6g}	Q	g
-	PEP.FZE13X5M08X45	13	5	20	12.4	M8	45	29
-	PEP.FZE13X5M08X70	13	5	20	12.4	M8	70	36
-	PEP.FZE13X5M10X45	13	5	20	12.4	M10	45	37
-	PEP.FZE13X5M10X70	13	5	20	12.4	M10	70	49
-	PEP.FZE13X5M10X100	13	5	20	12.4	M10	100	85
-	PEP.FZE13X5M12X45	13	5	20	12.4	M12	45	46
-	PEP.FZE13X5M12X70	13	5	20	12.4	M12	70	65
-	PEP.FZE13X5M12X100	13	5	20	12.4	M12	100	85