

P800



STOPKA PODPOROWA Z OBROTOWYM TRZPIEŃ I MOCOWANIEM DO PODŁOŻA

Materiały:

Poliamid wzmocniony.
Odporna na oleje i tłuszcze.

Powierzchnia:

Satynowana.

Kolor:

Czarny (RAL 9011).

Wkładki:

Obrotowy, nie przegubowy trzpień gwintowany ze stali ocynkowanej, z mocowaniem za pomocą nakrętki.

(1) Nakrętka samo-zabezpieczająca ze stali inox AISI 304 krótka seria UNI 7474.

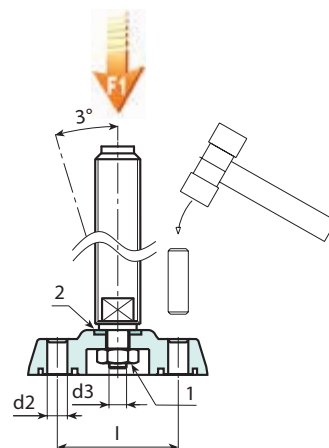
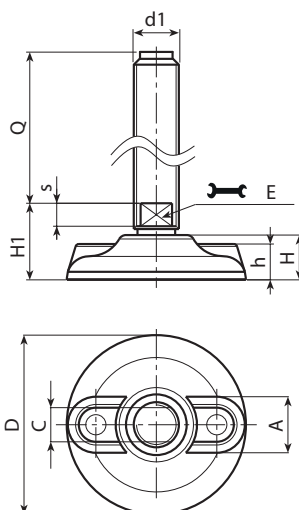
(2) Podkładka ze stali inox AISI 304.

Mocowanie do podłoża:

Stopka jest dostarczana z zaślepienymi otworami do mocowania do podłoża. W celi ich otwarcia, należy złamać plastikową membranę (patrz rysunek).

Wykonanie na specjalne zamówienie:

- Na życzenie, w zależności od ilości, wkładki mogą być dostarczane w długościach według specyficznych wymogów.
- Na życzenie, w zależności od ilości, stopka może być dostarczona w kolorze pomarańczowym (RAL 2004).



Wersja P800: Stopka podporowa z trzpieniem obrotowym z mocowaniem za pomocą nakrętki

Kod	Art.	D	H	I	H1	h	A	s	d2	d3	E	d1 _{6g}	Q	g	F1 (kN)
-	P800080.TM12X5001	80	20	54	32	16	18,5	8	9	M8	10	M12	50	130	13
-	P800080.TM12X9001	80	20	54	32	16	18,5	8	9	M8	10	M12	90	143	13
-	P800080.TM14X11001	80	20	54	32	16	18,5	8	9	M8	12	M14	110	181	13
-	P800080.TM16X15001	80	20	54	32	16	18,5	8	9	M8	13	M16	150	274	13
-	P800105.TM16X15001	105	22	74	36	18	22	10	11	M10	13	M16	150	324	15
-	P800105.TM20X15001	105	22	74	36	18	22	10	11	M10	17	M20	150	417	15
-	P800105.TM20X19001	105	22	74	36	18	22	10	11	M10	17	M20	190	500	15
-	P800105.TM24X15001	105	22	74	36	18	22	10	11	M10	19	M24	150	553	15
-	P800105.TM24X19001	105	22	74	36	18	22	10	11	M10	19	M24	190	673	15
-	P800105.TM30X15001	105	22	74	36	18	22	10	11	M10	24	M30	150	866	15
-	P800105.TM30X19001	105	22	74	36	18	22	10	11	M10	24	M30	190	1055	15
-	P800130.TM16X9001	130	24	99	36	20	21	10	13	M10	13	M16	90	243	17
-	P800130.TM16X15001	130	24	99	36	20	21	10	13	M10	13	M16	150	324	17
-	P800130.TM20X11001	130	24	99	36	20	21	10	13	M10	17	M20	110	404	17
-	P800130.TM20X15001	130	24	99	36	20	21	10	13	M10	17	M20	150	485	17
-	P800130.TM20X19001	130	24	99	36	20	21	10	13	M10	17	M20	190	565	17
-	P800130.TM24X15001	130	24	99	36	20	21	10	13	M10	19	M24	150	618	17
-	P800130.TM24X19001	130	24	99	36	20	21	10	13	M10	19	M24	190	738	17
-	P800130.TM30X15001	130	24	99	36	20	21	10	13	M10	24	M30	150	931	17
-	P800130.TM30X19001	130	24	99	36	20	21	10	13	M10	24	M30	190	1120	17