

P800

TUKIJALKA, KIERRETTÄVÄ VARI JA KIINNITYS MAAHAN



Materiaalit:

Vahvistettu polyamidi.
Kestää öljyjä ja rasvoja.

Pinta:

Satinoitu.

Väri:

Musta (RAL 9011).

Istukat:

Kierrettävä, kierteitetty varsi, ei nivelletty, sinkittyä terästä, kiinnitys mutterilla.

(1) Itselukittuva mutteri ruostumatonta terästä, Aisi 304, matala sarja, UNI 7474.

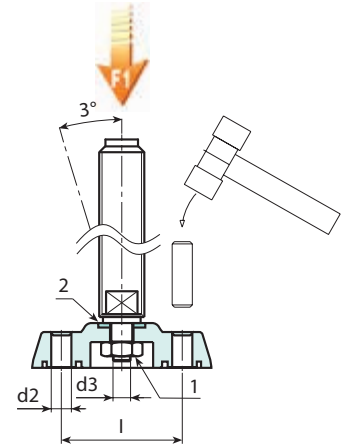
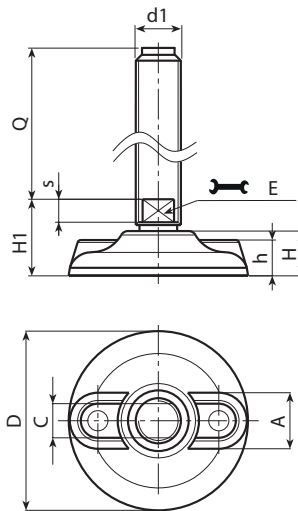
(2) Ruostumaton teräsaluslaatta AISI 304.

Kiinnitys maahan:

Jalka toimitetaan siten, että maahan kiinnittämiseen tarvittavat reiät ovat suljettuja. Ne avataan yksinkertaisesti rikkomalla muovikalvo (ks. piirustus).

Erikoistilaukset:

- Määrästä riippuen voidaan tilauksesta toimittaa istukat halutun pituisina.
- Määrästä riippuen tilauksesta jalka voidaan toimittaa oranssina (RAL 2004).



Versio P800: Tukijalka, kierrettävä varsi, kiinnitys mutterilla

Koodi	Art.	D	H	I	H1	h	A	s	d2	d3	E	d1 _{6g}	Q	g	F1 (kN)
-	P800080.TM12X5001	80	20	54	32	16	18,5	8	9	M8	10	M12	50	130	13
-	P800080.TM12X9001	80	20	54	32	16	18,5	8	9	M8	10	M12	90	143	13
-	P800080.TM14X11001	80	20	54	32	16	18,5	8	9	M8	12	M14	110	181	13
-	P800080.TM16X15001	80	20	54	32	16	18,5	8	9	M8	13	M16	150	274	13
-	P800105.TM16X15001	105	22	74	36	18	22	10	11	M10	13	M16	150	324	15
-	P800105.TM20X15001	105	22	74	36	18	22	10	11	M10	17	M20	150	417	15
-	P800105.TM20X19001	105	22	74	36	18	22	10	11	M10	17	M20	190	500	15
-	P800105.TM24X15001	105	22	74	36	18	22	10	11	M10	19	M24	150	553	15
-	P800105.TM24X19001	105	22	74	36	18	22	10	11	M10	19	M24	190	673	15
-	P800105.TM30X15001	105	22	74	36	18	22	10	11	M10	24	M30	150	866	15
-	P800105.TM30X19001	105	22	74	36	18	22	10	11	M10	24	M30	190	1055	15
-	P800130.TM16X9001	130	24	99	36	20	21	10	13	M10	13	M16	90	243	17
-	P800130.TM16X15001	130	24	99	36	20	21	10	13	M10	13	M16	150	324	17
-	P800130.TM20X11001	130	24	99	36	20	21	10	13	M10	17	M20	110	404	17
-	P800130.TM20X15001	130	24	99	36	20	21	10	13	M10	17	M20	150	485	17
-	P800130.TM20X19001	130	24	99	36	20	21	10	13	M10	17	M20	190	565	17
-	P800130.TM24X15001	130	24	99	36	20	21	10	13	M10	19	M24	150	618	17
-	P800130.TM24X19001	130	24	99	36	20	21	10	13	M10	19	M24	190	738	17
-	P800130.TM30X15001	130	24	99	36	20	21	10	13	M10	24	M30	150	931	17
-	P800130.TM30X19001	130	24	99	36	20	21	10	13	M10	24	M30	190	1120	17