

O530

ПЕТЛЯ ВЕРТИКАЛЬНАЯ ПРОСТАЯ РАЗЪЕМНАЯ



Материалы:

(1-2) Литой под давлением сплав Zamak (цинк-алюминий-медь).

Поверхность:

Цвет:

(O1) Эпоксидная порошковая покраска в черный цвет (RAL 9011).
(Z) Стандартная синяя оцинковка.

Вставки:

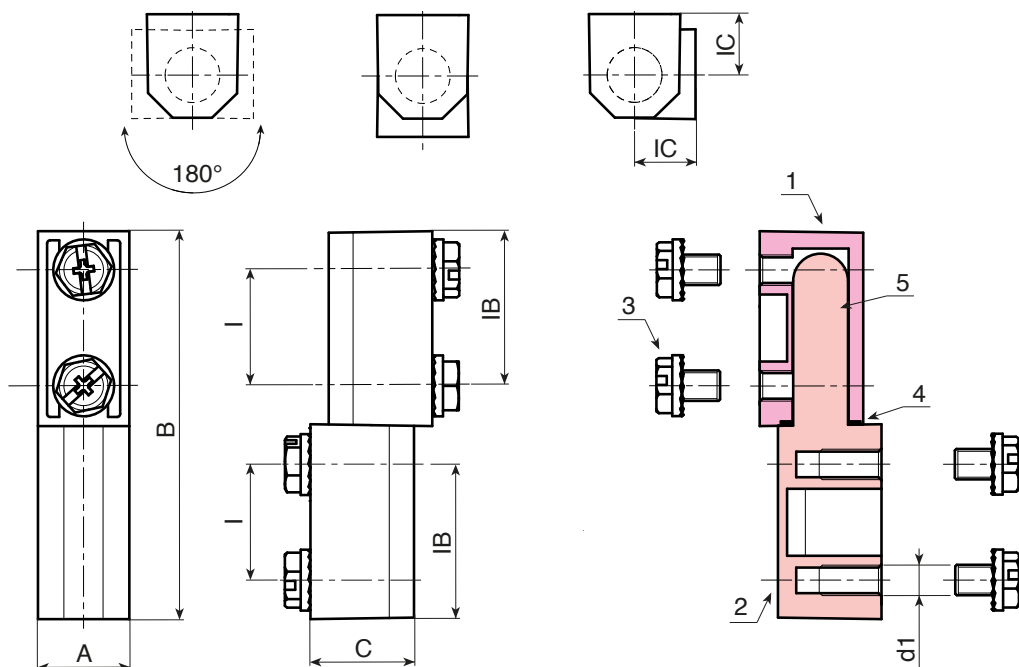
(3) 4 винта из оцинкованной стали M05x06 с зубчатой стопорной шайбой.

(4) Распорная шайба из вороненой стали.

(5) Поворотная ось из литого под давлением сплава Zamak.

Специальные Запросы:

- По запросу, при наличии объемов (минимальный заказ 100 штук) ось петли может изготавливаться из нержавеющей стали (AISI 304), (код O530019.ZM0501CIN).



Версия с покраской черного цвета, код O1 в конце

Код	Арт.	I	IB	IC	A	B	C	d1	
-	O530019.ZM0501	19	25,5	10	15	64,5	17	M5	86

Оцинкованная версия, код Z в конце

Код	Арт.	I	IB	IC	A	B	C	d1	
-	O530019.ZM05Z	19	25,5	10	15	64,5	17	M5	86