

O530

ZAWIAS PIONOWY PROSTY ROZŁĄCZNY



Materiały:

(1-2) Stop z odlewanego ciśnieniowo zalu (stop cynku, aluminium i miedzi).

Powierzchnia:

Kolor:

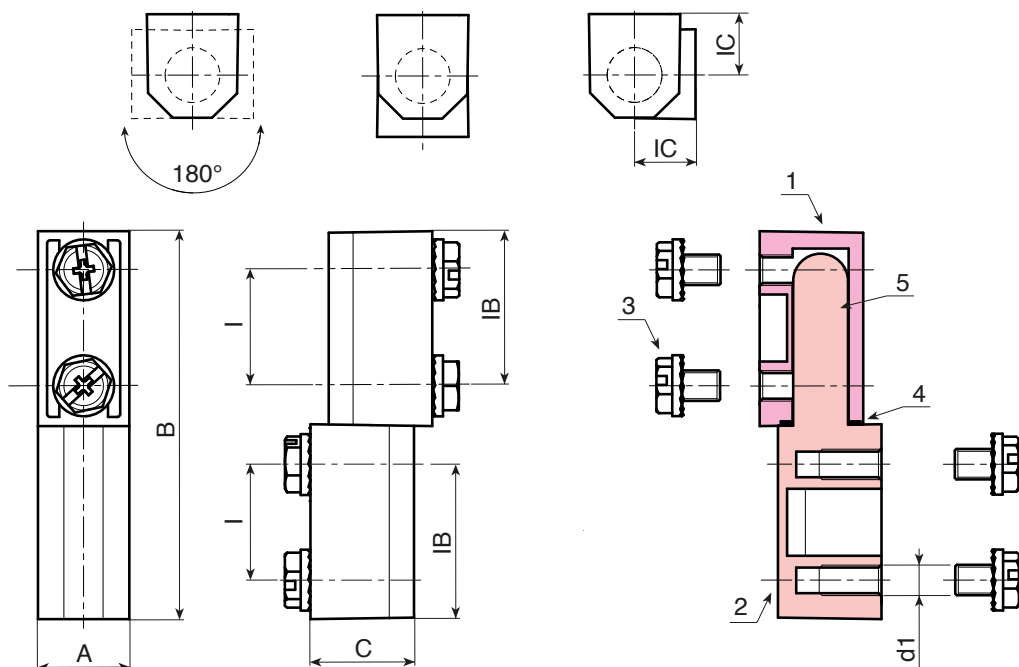
(O1) Czarny, lakierowany proszkowo farbą epoksydową (RAL 9011).
(Z) Standardowe cynkowanie na niebiesko.

Wkładki:

(3) 4 szt. ocynkowanych śrub stalowych M05x06 z uźębioną podkładką zaciskającą.
(4) Podkładka odległościowa z oksydowanej stali.
(5) Kołek obrotowy ze zalu odlewanego ciśnieniowo.

Wykonanie na specjalne zamówienie:

- Na życzenie i w zależności od ilości (minimum 100 sztuk), istnieje możliwość wykonania zawiasu z obrotowym trzpieniem ze stali inox (AISI 304) (kod O530019.ZM0501CIN).



Wersja lakierowana czarna, kod z końcówką 01

Kod	Art.	I	IB	IC	A	B	C	d1	g
-	O530019.ZM0501	19	25,5	10	15	64,5	17	M5	86

Wersja ocynkowana, kod z końcówką Z

Kod	Art.	I	IB	IC	A	B	C	d1	g
-	O530019.ZM05Z	19	25,5	10	15	64,5	17	M5	86