

# O520



## ZAWIAS PIONOWY ZE ZNAŁU Z POJEDYNCZYM UCHWYTEM GWINTOWANYM

### Materiały:

(1-2) Stop z odlewanej ciśnieniowo zalu (stop cynku, aluminium i miedzi).

### Powierzchnia:

#### Kolor:

(01) Czarny, lakierowany proszkowo farbą epoksydową (RAL 9011).

(Z) Standardowe cynkowanie na niebiesko.

#### Wkładki:

(3) Kołek obrotowy zawiasu ze stali inox (AISI 304).

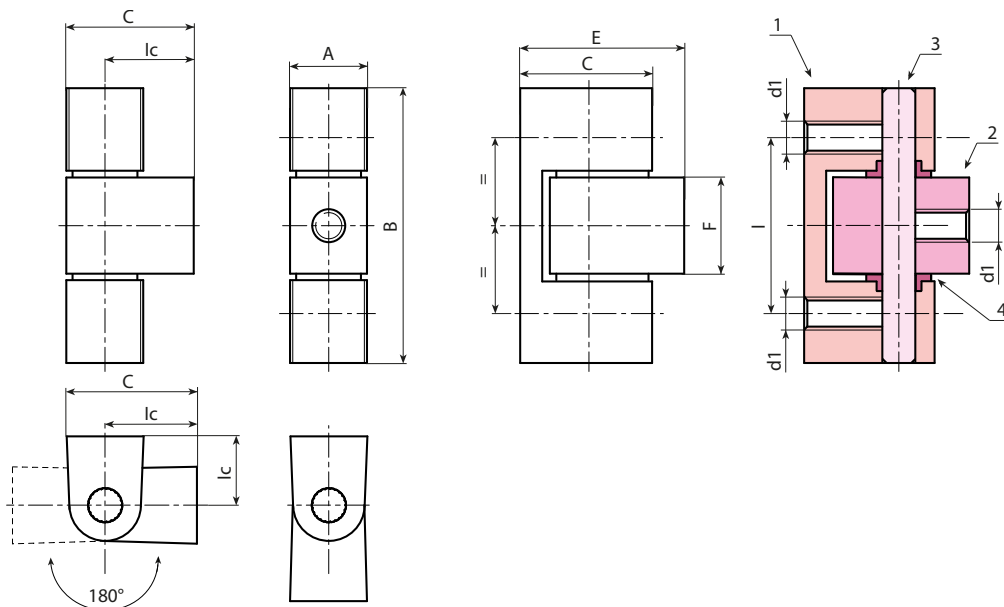
(4) Tuleja dystansowa z naturalnego PA6.

#### Otwory:

Otwory nieprzelotowe gwintowane, uzyskane przez formowanie z M06.

#### Wykonanie na specjalne zamówienie:

- Nie uwzględnia się.



### Wersja lakierowana czarna, kod z końcówką 01

Kod	Art.	I	Ic	A	B	C	E	F	d1	
-	O520032.ZM0601	32	12	14	50	19	24	17.5	M6	78

### Wersja ocynkowana, kod z końcówką Z

Kod	Art.	I	Ic	A	B	C	E	F	d1	
-	O520032.ZM06Z	32	12	14	50	19	24	17.5	M6	78