

O520



CERNIERA VERTICALE IN ZAMA CON MONO ATTACCO FILETTATO

Materiali:

(1-2) Lega di zama pressofusa (lega di zinco, alluminio e rame).

Superficie:

Colore:

(01) Nero, verniciato a polveri epossidiche, (RAL 9011).

(Z) Zincatura standard blue.

Inserti:

(3) Spina di rotazione della cerniera in acciaio inox, (Aisi 304).

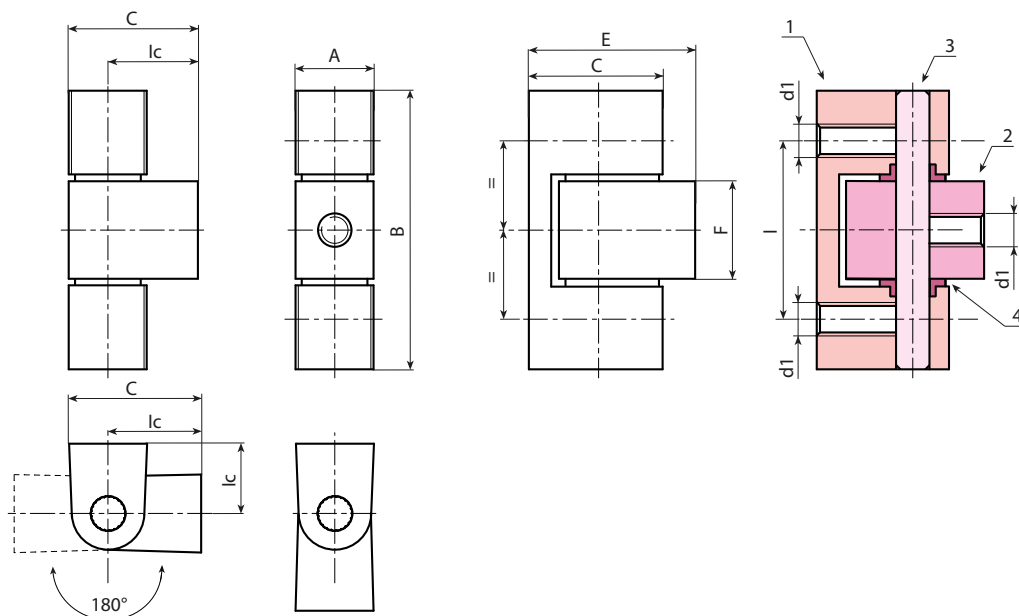
(4) Bussola distanziale in PA6 naturale.

Fori:

Fori filettati ciechi ottenuti per stampaggio da M06.

Richieste Speciali:

- Nessuna.



Versione verniciata nera cod. 01 finale

Codice	Art.	I	lc	A	B	C	E	F	d1	
O520032.0001	O520032.ZM0601	32	12	14	50	19	24	17.5	M6	78

Versione zincata cod. Z finale

Codice	Art.	I	lc	A	B	C	E	F	d1	
O520032.0002	O520032.ZM06Z	32	12	14	50	19	24	17.5	M6	78