

O515



C20



PROSTY ZAWIAS Z PROSZKOWANEJ STALI Z OTWORAMI PRZELOTOWYMI

Materiały:

(1) Stal cięta i zaginana.

Powierzchnia:

Kolor:

(O1) Czarny, lakierowany proszkowo farbą epoksydową (RAL 9011).
(Z) Standardowe cynkowanie na niebiesko.

Wkładki:

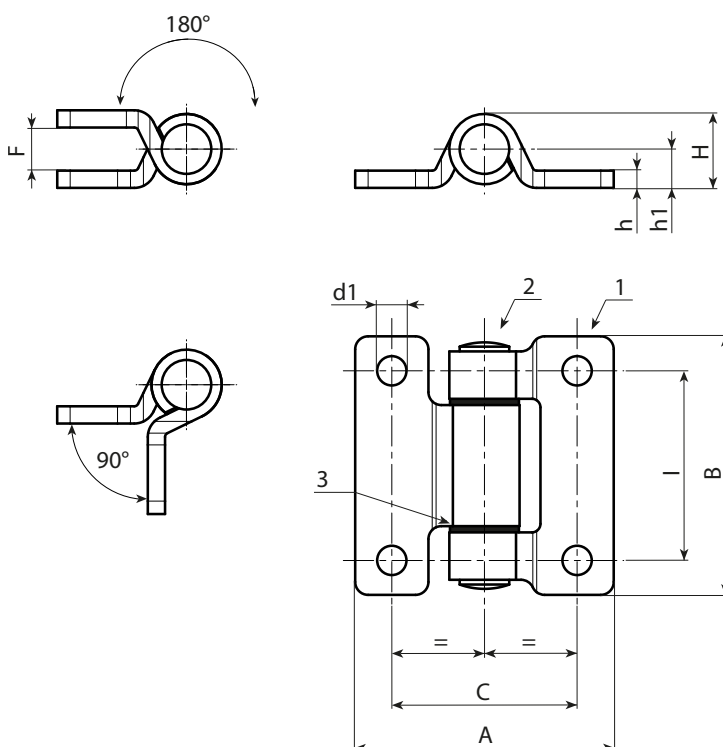
(3) Kołek obrotowy zawiasu ze stali inox (AISI 304).
(4) Podkładka dystansowa umieszczona pomiędzy dwoma półzawiasami z naturalnego PA6.

Otwory:

Otwory przeLOTowe uzyskane przez wykrawanie przebijakiem.

Wykonanie na specjalne zamówienie:

- Nie uwzględnia się.



Wersja lakierowana czarna, kod z końcówką O1.

Kod	Art.	C	I	A	B	F	h	H	h1	d1	
-	O515040.VG06.501	40	40	60	60	10	4	17	9	6,8	143

Wersja ocynkowana, kod z końcówką Z.

Kod	Art.	C	I	A	B	F	h	H	h1	d1	
-	O515040.VG06.5Z	40	40	60	60	10	4	17	9	6,8	143