

# O500



## ZAWIAS PŁASKI ZE ZNALU ODPINANY Z GWINTOWANYM KOŁKIEM

### Materiały:

(1) Stop z odlewanego ciśnieniowo zalu (stop cynku, aluminium i miedzi).

### Powierzchnia:

### Kolor:

(O1) Czarny, lakierowany proszkowo farbą epoksydową (RAL 9011).

(Z) Standardowe cynkowanie na niebiesko.

### Wkładki:

(2) Gwintowany kołek ze stali ocynkowanej (tolerancja gwintu 6g).

(3) Kołek obrotowy zawiasu ze stali inox (AISI 304).

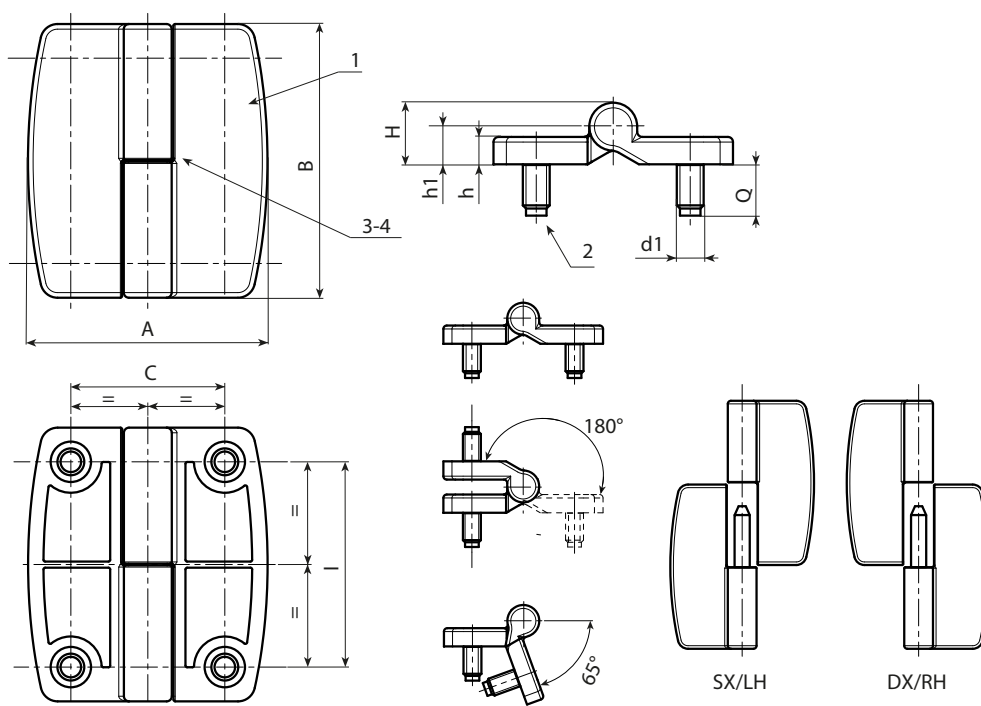
(4) Podkładka odległościowa, umieszczona pomiędzy dwoma półzawiasami, ze stali inox (AISI 304).

### Montaż:

Zawias może być dostarczony z montażem do drzwi otwieranych w prawo (DX/RH – na końcu kodu należy wstawić literę D); lub otwieranych w lewo (SX/LH – na końcu kodu wstawić literę S).

### Wykonanie na specjalne zamówienie:

- Nie uwzględnia się.



Wersja malowana na czarno, kod 01; końcówka S w przypadku lewej wersji; końcówka D przy otwarciu z prawej strony.

Kod	Art.	C	I	A	B	h	H	h1	d1 <sub>6g</sub>	Q	
-	O500045.ZM08X1401D	45	60	70	80	8	18	11	M8	15	281
-	O500045.ZM08X1401S	45	60	70	80	8	18	11	M8	15	281

Wersja ocynkowana kod końcowy Z, S dla wersji Lewej - D dla otwarcia prawostronnego.

Kod	Art.	C	I	A	B	h	H	h1	d1 <sub>6g</sub>	Q	
-	O500045.ZM08X14ZD	45	60	70	80	8	18	11	M8	15	281
-	O500045.ZM08X14ZS	45	60	70	80	8	18	11	M8	15	281