

O402



FLACHSCHARNIERE MIT ABGEFLACHTEM DREHSTIFT UND DURCHGANGSLÖCHERN

Material:

Polyamid glasfaserverstärkt (PA6+GF).
Öl- und fettbeständig.

Oberfläche:

Matt.

Farbe:

Schwarz (RAL 9011).

Einsatz:

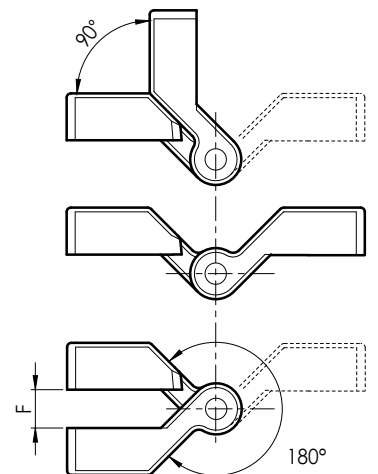
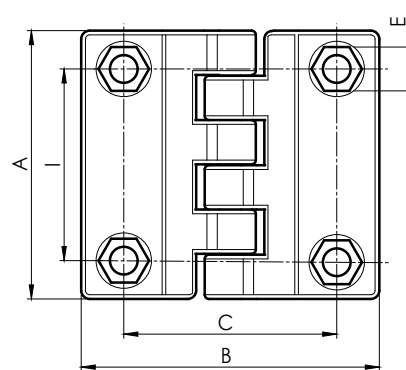
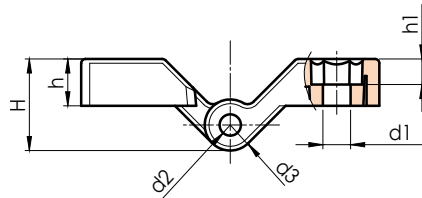
Stift aus verzinktem Stahl.

Loch:

Durchgangsbohrung, die durch Formung im Kunststoff hergestellt wird. Sitz für Sechskantschraube UNI 5727.

Weitere Möglichkeiten:

- Individuelle Farben möglich, siehe Farbtabelle [S. 959].



Code	Art.	I	C	A	B	E	F	h	h1	H	d2	d3	d1	
O402045.0001	O402045.TG06.501	45	50	63	70	10	9	11	6	21.5	5	12	6.5	45

