

# O400

## ПЕТЛЯ СО СКВОЗНЫМИ ОТВЕРСТИЯМИ



### Материалы:

Усиленный полиамид.

Устойчивость к маслам и жирам.

### Поверхность:

Сатинирован.

### Цвет:

Черн. (RAL 9011).

### Вставки:

Штифт из оцинкованной стали.

### Отверстие:

#### Версия TS:

Сквозное пластмассовое отверстие полученное при штамповании.  
Отверстие под винт с потайной головкой DIN 7991 / UNI 5933.

#### Версия TC:

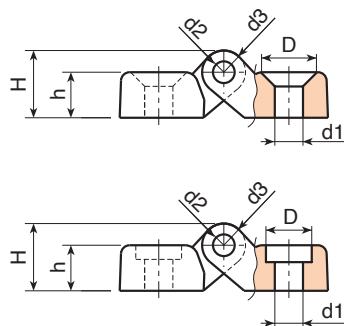
Сквозное пластмассовое отверстие полученное при штамповании.  
Отверстие под винт с цилиндрической головкой DIN 912 / UNI 5931.

### Специальные Запросы:

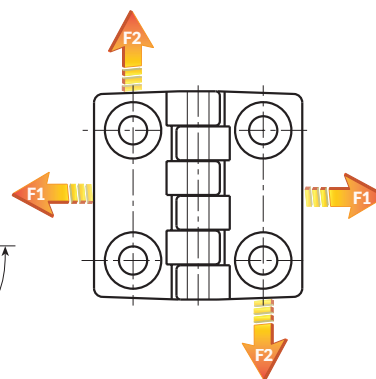
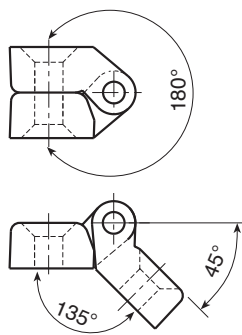
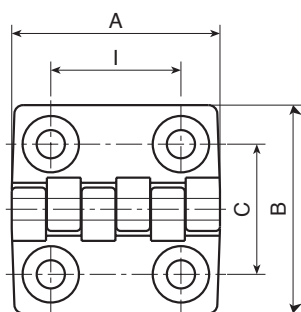
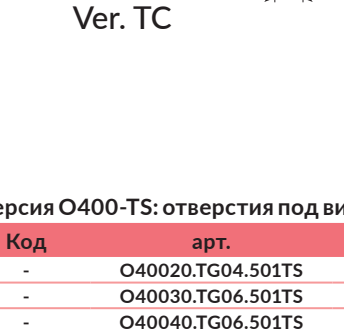
- По запросу, при наличии объемов, изделия могут изготавливаться другого цвета, согласно таблице цветов на [стр. ].



Ver. TS



Ver. TC



### Версия O400-TS: отверстия под винт с потайной головкой

Код	арт.	I	C	A	B	h	H	D	d2	d3	d1	g	F1 (N)	F2 (N)
-	O40020.TG04.501TS	20	20	32	32	7	10,5	8,5	3	7	4,5	9	1440	490
-	O40030.TG06.501TS	30	30	48	48	10,5	15,5	12,5	5	10	6,5	27	1960	1470
-	O40040.TG06.501TS	40	40	64	64	13	19	12,5	5	12	6,5	53	2850	1520
-	O40060.TG08.501TS	60	63	96	96	16	24	16,5	8	16	8,5	152	4300	1810
-	O40060.TG10.501TS	60	63	96	96	16	24	20,5	8	16	10,5	152	4300	1810

### Версия O400-TC: отверстия под винт с цилиндрической головкой

Код	арт.	I	C	A	B	h	H	D	d2	d3	d1	g	F1 (N)	F2 (N)
-	O40020.TG04.501TC	20	20	32	32	7	10,5	7,5	3	7	4,5	9	1440	490
-	O40030.TG06.501TC	30	30	48	48	10,5	15,5	10,5	5	10	6,5	27	1960	1470
-	O40040.TG06.501TC	40	40	64	64	13	19	10,5	5	12	6,5	53	2850	1520
-	O40060.TG08.501TC	60	63	96	96	16	24	13,5	8	16	8,5	152	4300	1810
-	O40060.TG10.501TC	60	63	96	96	16	24	16,5	8	16	10,5	152	4300	1810