

O400

ZAWIAS Z OTWORAMI PRZELOTOWYMI



Materiały:

Poliamid wzmocniony.
Odporna na oleje i tłuszcze.

Powierzchnia:

Satynowana.

Kolor:

Czarny (RAL 9011).

Wkładki:

Kołek ze stali ocynkowanej.

Otwór:

Wersja TS:

Otwór przełotowy, wytłoczony w sztucznym tworzywie. Gniazdo na śrubę z łbem stożkowym DIN 7991 / UNI 5933.

Wersja TC:

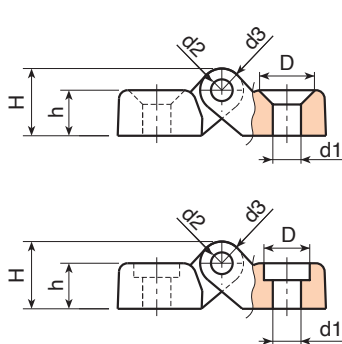
Otwór przełotowy uzyskany przez formowanie w tworzywie sztucznym. Gniazdo na śrubę z łbem cylindrycznym DIN 912 / UNI 5931.

Wykonanie na specjalne zamówienie:

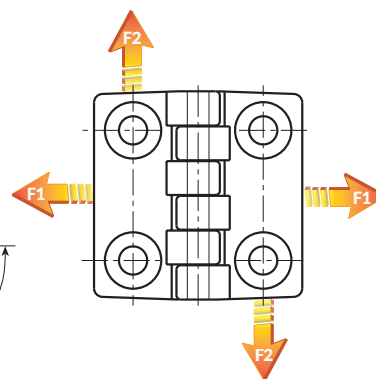
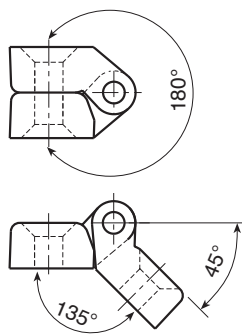
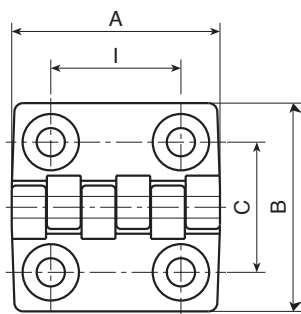
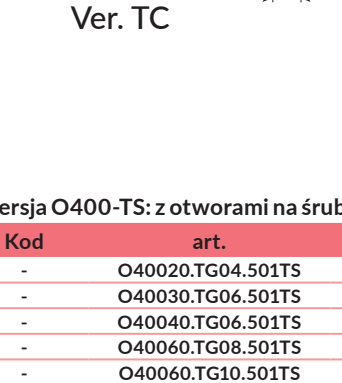
- Na życzenie, w zależności od ilości, zgodnie z tabelą barw [str.].



Ver. TS



Ver. TC



Wersja O400-TS: z otworami na śrubę z łbem stożkowym

Kod	art.	I	C	A	B	h	H	D	d2	d3	d1	g	F1 (N)	F2 (N)
-	O40020.TG04.501TS	20	20	32	32	7	10,5	8,5	3	7	4,5	9	1440	490
-	O40030.TG06.501TS	30	30	48	48	10,5	15,5	12,5	5	10	6,5	27	1960	1470
-	O40040.TG06.501TS	40	40	64	64	13	19	12,5	5	12	6,5	53	2850	1520
-	O40060.TG08.501TS	60	63	96	96	16	24	16,5	8	16	8,5	152	4300	1810
-	O40060.TG10.501TS	60	63	96	96	16	24	20,5	8	16	10,5	152	4300	1810

Wersja O400-TC: z otworami na śrubę z łbem cylindrycznym

Kod	art.	I	C	A	B	h	H	D	d2	d3	d1	g	F1 (N)	F2 (N)
-	O40020.TG04.501TC	20	20	32	32	7	10,5	7,5	3	7	4,5	9	1440	490
-	O40030.TG06.501TC	30	30	48	48	10,5	15,5	10,5	5	10	6,5	27	1960	1470
-	O40040.TG06.501TC	40	40	64	64	13	19	10,5	5	12	6,5	53	2850	1520
-	O40060.TG08.501TC	60	63	96	96	16	24	13,5	8	16	8,5	152	4300	1810
-	O40060.TG10.501TC	60	63	96	96	16	24	16,5	8	16	10,5	152	4300	1810