

O305

LITTEÄ SARANA, ZAMAKIA, LÄPIREIÄT



Materiaalit:

Painevalettua zamak-seosta (sinkin, alumiinin ja kuparin seos).

Pinta:

Satinoitu.

Väri:

Käsittelemätön.

Istukat:

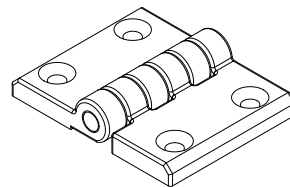
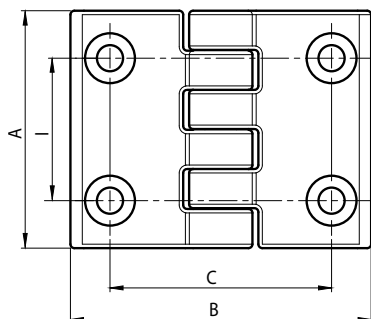
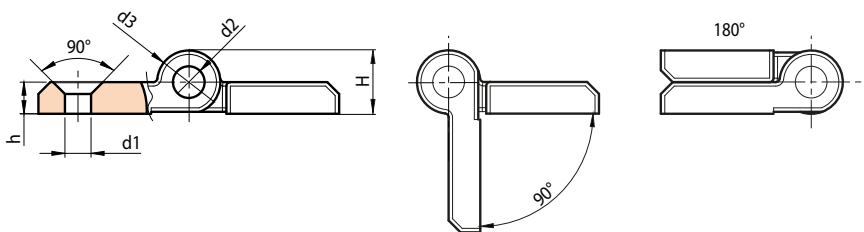
Kiertotappi sinkittyä C45-terästä.

Reiät:

Läpireiät tehty puristamalla muoviin. 90°:n kartioreikä UNI 5933 - UNI 6109 -ruuveille.

Erikoistilaukset:

- Ei mitään.



Koodi	Art.	l	C	A	B	H	h	d2	d3	d1	
-	O30536.ZG06.5PAL	36	56	60	76	16	8	8	16	6,5	250