

O300

DOBRADIÇA EM METAL COM FUROS PASSANTES



Materiais:

Liga de zamak fundido sob pressão (liga de zinco, alumínio, cobre).

Superfície:

Lisa.

Cor:

O300:

Pintada por cataforese preta.

O300Z:

Zincagem standard Blue.

Inserções:

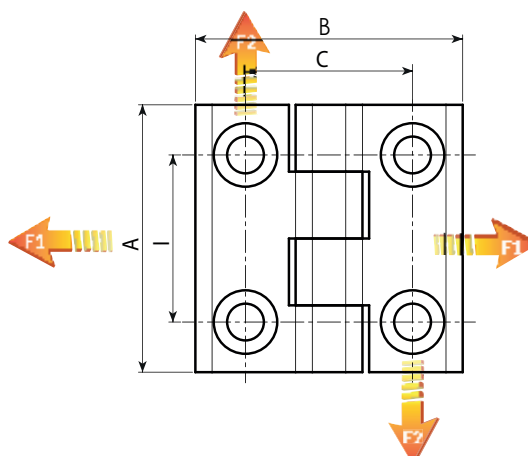
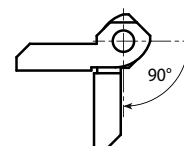
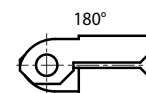
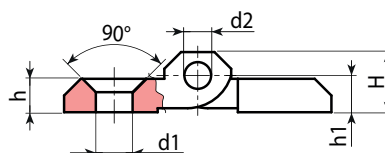
Pino de rotação em aço inoxidável (Aisi 303).

Furos:

Furos passantes obtidos por moldagem. Furo escareado de 90° para parafusos UNI 5933 - UNI 6109.

Pedidos especiais:

- Nenhum.



Versão O300: dobradiça em zamak com cataforese preta

Código	Art.	I	C	A	B	H	h	h1	d2	d1	g	F1 (N)	F2 (N)
-	O30025.ZG5.501	25	25	40	40	10	5	5,5	4	5,5	45	-	-
-	O30030.ZG6.501	30	30	50	50	11,5	6	6	6	6,5	90	6230	1420
-	O30036.ZG6.501	36	36	60	60	15	8	9	6	6,5	115	-	-
-	O30036.ZG8.501	36	36	60	60	15	8	9	6	8,5	110	-	-
-	O30040.ZG6.501	40	40	64	64	11,5	6	6,5	6	6,5	115	4340	4200

Versão O300Z: dobradiça em zamak zincada

Código	Art.	I	C	A	B	H	h	h1	d2	d1	g	F1 (N)	F2 (N)
-	O30025.ZG5.5Z	25	25	40	40	10	5	5,5	4	5,5	45	-	-
-	O30030.ZG6.5Z	30	30	50	50	11,5	6	6	6	6,5	90	6230	1420
-	O30036.ZG8.5Z	36	36	60	60	15	8	9	6	8,5	110	-	-
-	O30036.ZG8.5Z	36	36	60	60	15	8	9	6	6,5	115	-	-
-	O30040.ZG6.5Z	40	40	64	64	11,5	6	6,5	6	6,5	115	4340	4200