

# O300

## ZAWIAS METALOWY Z OTWORAMI PRZELOTOWYMI



### Materiały:

Stop z odlewanej ciśnieniowo zalu (stop cynku, aluminium i miedzi).

### Powierzchnia:

Gładka.

### Kolor:

O300:

Malowanie kateforetyczne – czarne.

O300Z:

Standardowe cynkowanie na niebiesko.

### Wkładki:

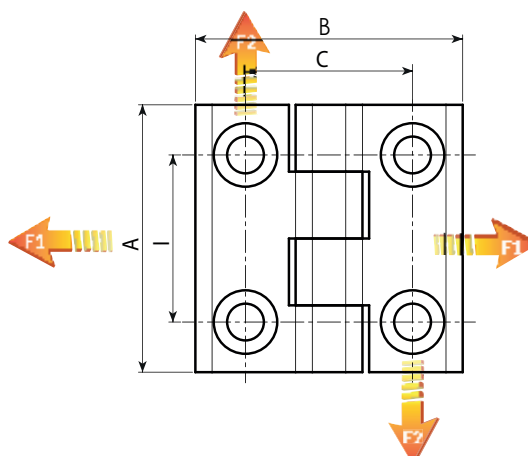
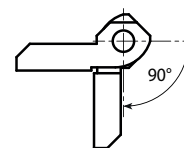
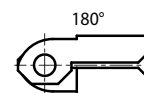
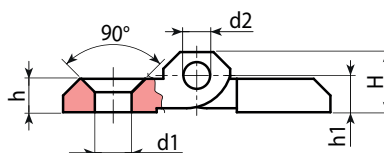
Kołek obrotowy ze stali inox (AISI 303).

### Otwory:

Otwory przelotowe uzyskane przez formowanie. Otwór rozszerzony o 90° dla śrub UNI 5933 – UNI 6109.

### Wykonanie na specjalne zamówienie:

- Nie uwzględnia się.



### Wersja O300: zawias ze zalu, wykończenie czarna kateforeza

Kod	Art.	I	C	A	B	H	h	h1	d2	d1	g	F1 (N)	F2 (N)
-	O30025.ZG5.501	25	25	40	40	10	5	5,5	4	5,5	45	-	-
-	O30030.ZG6.501	30	30	50	50	11,5	6	6	6	6,5	90	6230	1420
-	O30036.ZG6.501	36	36	60	60	15	8	9	6	6,5	115	-	-
-	O30036.ZG8.501	36	36	60	60	15	8	9	6	8,5	110	-	-
-	O30040.ZG6.501	40	40	64	64	11,5	6	6,5	6	6,5	115	4340	4200

### Wersja O300Z: zawias ze zalu, wykończenie ocynk

Kod	Art.	I	C	A	B	H	h	h1	d2	d1	g	F1 (N)	F2 (N)
-	O30025.ZG5.5Z	25	25	40	40	10	5	5,5	4	5,5	45	-	-
-	O30030.ZG6.5Z	30	30	50	50	11,5	6	6	6	6,5	90	6230	1420
-	O30036.ZG8.5Z	36	36	60	60	15	8	9	6	8,5	110	-	-
-	O30036.ZG8.5Z	36	36	60	60	15	8	9	6	6,5	115	-	-
-	O30040.ZG6.5Z	40	40	64	64	11,5	6	6,5	6	6,5	115	4340	4200