

# O300

## CHARNIÈRE EN MÉTAL AVEC TROUS PASSANTS



### Matériaux :

Alliage zamak moulé sous pression (alliage de zinc, aluminium et cuivre).

### Surface :

Lisse.

### Couleur :

O300:

Peinture cataphorèse noire.

O300Z:

Zingage bleu standard.

### Inserts :

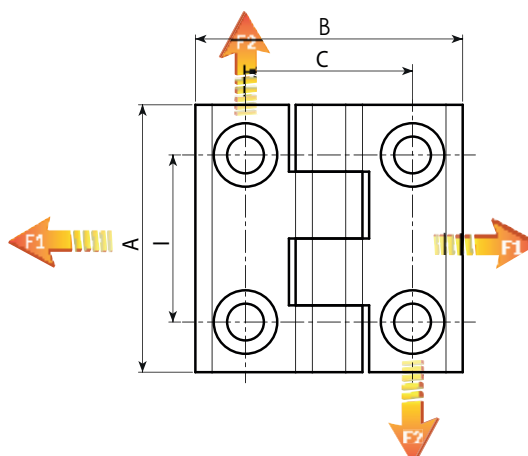
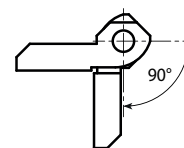
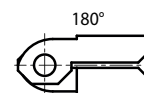
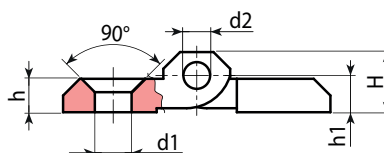
Axe de rotation en acier inoxydable (Aisi 303).

### Trous :

Trous passants obtenus par moulage. Trou fraisé de 90° pour vis UNI 5933 - UNI 6109.

### Demandes spéciales :

- Aucune.



### Version O300 : charnière en zamak avec cataphorèse noire

Code	Art.	I	C	A	B	H	h	h1	d2	d1	g	F1 (N)	F2 (N)
-	O30025.ZG5.501	25	25	40	40	10	5	5,5	4	5,5	45	-	-
-	O30030.ZG6.501	30	30	50	50	11,5	6	6	6	6,5	90	6230	1420
-	O30036.ZG6.501	36	36	60	60	15	8	9	6	6,5	115	-	-
-	O30036.ZG8.501	36	36	60	60	15	8	9	6	8,5	110	-	-
-	O30040.ZG6.501	40	40	64	64	11,5	6	6,5	6	6,5	115	4340	4200

### Version O300Z : charnière en zamak zinguée

Code	Art.	I	C	A	B	H	h	h1	d2	d1	g	F1 (N)	F2 (N)
-	O30025.ZG5.5Z	25	25	40	40	10	5	5,5	4	5,5	45	-	-
-	O30030.ZG6.5Z	30	30	50	50	11,5	6	6	6	6,5	90	6230	1420
-	O30036.ZG8.5Z	36	36	60	60	15	8	9	6	8,5	110	-	-
-	O30036.ZG8.5Z	36	36	60	60	15	8	9	6	6,5	115	-	-
-	O30040.ZG6.5Z	40	40	64	64	11,5	6	6,5	6	6,5	115	4340	4200