

### Materiais:

Poliamida reforçada.

Resistente a óleos e massas lubrificantes.

### Superfície:

Acetinada.

### Cor:

Cinzentos (RAL 7035 cod. 13).

### Gradação:

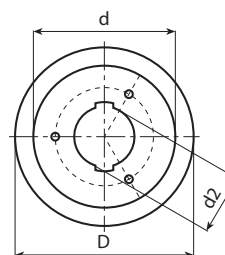
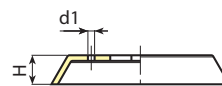
Tampografada a preto.

### Parafusos de fixação:

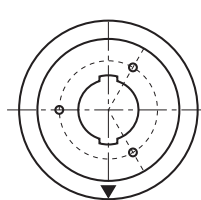
3 parafusos autoatarraxantes 2,9x9,5 zincados UNI6954.

### Pedidos especiais:

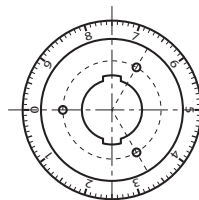
- A pedido, o flange pode ser fornecido preto. Com escala graduada branca.
- A pedido e por quantidade, escala graduada mediante desenho.



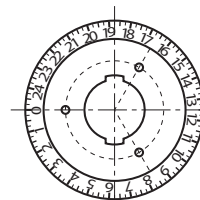
Cara: base neutra



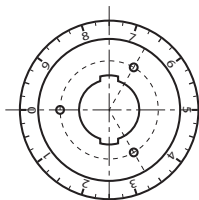
Cara: Z1  
Flèche



Cara: Z2  
100 divisões  
0:9



Cara: Z3  
100 divisões  
0:24



Cara: Z4  
40 divisões  
0:9

Código	Art.	D	H	d/N246/ N248	d1	d2	TIPO	
-	NFLAN.T3013	38	7	30	-	20	-	5
-	NFLAN.T3013Z1	38	7	30	-	20	Z1	5
-	NFLAN.T4313	53,5	9	43	3,5	23,5	-	8
-	NFLAN.T4313Z1	53,5	9	43	3,5	23,5	Z1	8
-	NFLAN.T5413	67	11	54	3,5	27,5	-	13
-	NFLAN.T5413Z1	67	11	54	3,5	27,5	Z1	13
-	NFLAN.T6513	80	13	65	3,5	27,5	-	20
-	NFLAN.T6513Z1	80	13	65	3,5	27,5	Z1	20
-	NFLAN.T6513Z2	80	13	65	3,5	27,5	Z2 - 0:9 100	20
-	NFLAN.T6513Z3	80	13	65	3,5	27,5	Z3 - 0:24 100	20
-	NFLAN.T6513Z4	80	13	65	3,5	27,5	Z4 - 0:9 40	20
-	NFLAN.T7813	93	13	78	3,5	31,5	-	27
-	NFLAN.T7813Z1	93	13	78	3,5	31,5	Z1	27