

KOŁNIERZ DO POKRĘTŁA STERUJĄCEGO (N245-N246-N248)

Materiały:

Poliamid wzmocniony.
Odporna na oleje i tłuszcze.

Powierzchnia:

Satynowana.

Kolor:

Szary (RAL 7035 cod. 13).

Podziałka:

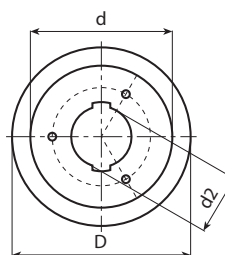
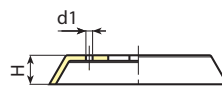
Czarny tampodruk.

Śruby mocujące:

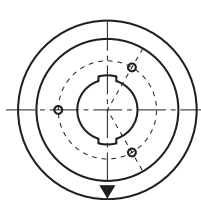
3 szt. śrub samogwintujących 2,9x9,5
ocynkowanych UNI6954.

Wykonanie na specjalne zamówienie:

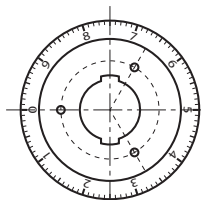
- Na życzenie kołnierz może być wykonany w kolorze czarnym. Z białą podziałką.
- Na życzenie, w zależności od ilości, podziałka według projektu.



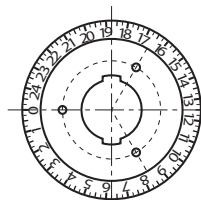
Typ: neutralna baza



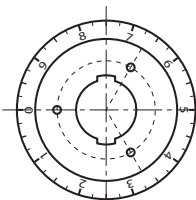
Typ: Z1
Strzałka



Typ: Z2
100 podziały
0:9



Typ: Z3
100 podziały
0:24



Typ: Z4
40 podziały
0:9

Kod	Art.	D	H	d/N246/ N248	d1	d2	RODZAJ	
-	NFLAN.T3013	38	7	30	-	20	-	5
-	NFLAN.T3013Z1	38	7	30	-	20	Z1	5
-	NFLAN.T4313	53,5	9	43	3,5	23,5	-	8
-	NFLAN.T4313Z1	53,5	9	43	3,5	23,5	Z1	8
-	NFLAN.T5413	67	11	54	3,5	27,5	-	13
-	NFLAN.T5413Z1	67	11	54	3,5	27,5	Z1	13
-	NFLAN.T6513	80	13	65	3,5	27,5	-	20
-	NFLAN.T6513Z1	80	13	65	3,5	27,5	Z1	20
-	NFLAN.T6513Z2	80	13	65	3,5	27,5	Z2 - 0:9 100	20
-	NFLAN.T6513Z3	80	13	65	3,5	27,5	Z3 - 0:24 100	20
-	NFLAN.T6513Z4	80	13	65	3,5	27,5	Z4 - 0:9 40	20
-	NFLAN.T7813	93	13	78	3,5	31,5	-	27
-	NFLAN.T7813Z1	93	13	78	3,5	31,5	Z1	27