

N290



Aisi 303

PA6 +G.F.

UL94 HB



BOTÃO DE INDEXAÇÃO EM AÇO INOXIDÁVEL E COM PUNHO

Material:

5. Punho em poliamida reforçada. Resistente a óleos e massas lubrificantes (M138).
1. Tampão de fixação torneado em aço inoxidável (Aisi 303), com sextavado para chave.
2. Corpo do botão torneado em aço inoxidável (Aisi 303), possui dentadura com 60 posições (6° de indexação).
3. Mola em aço inoxidável (Aisi 302).
4. Base de fixação em aço inoxidável (Aisi 303), com dentadura de bloqueio de 60 dentes.
6. Seeger de fixação em aço inoxidável (Aisi 420) DIN 471.
7. Haste porta punho torneada em aço inoxidável (Aisi 303).
8. Casquilho com furo e chaveta para a ligação ao eixo, torneado em aço inoxidável (Aisi 303), e dentadura de movimento de 60 dentes.

Superfície:

5. Acetinada.
- 1-2-4-7-8. Torneada com baixa rugosidade.

Cor:

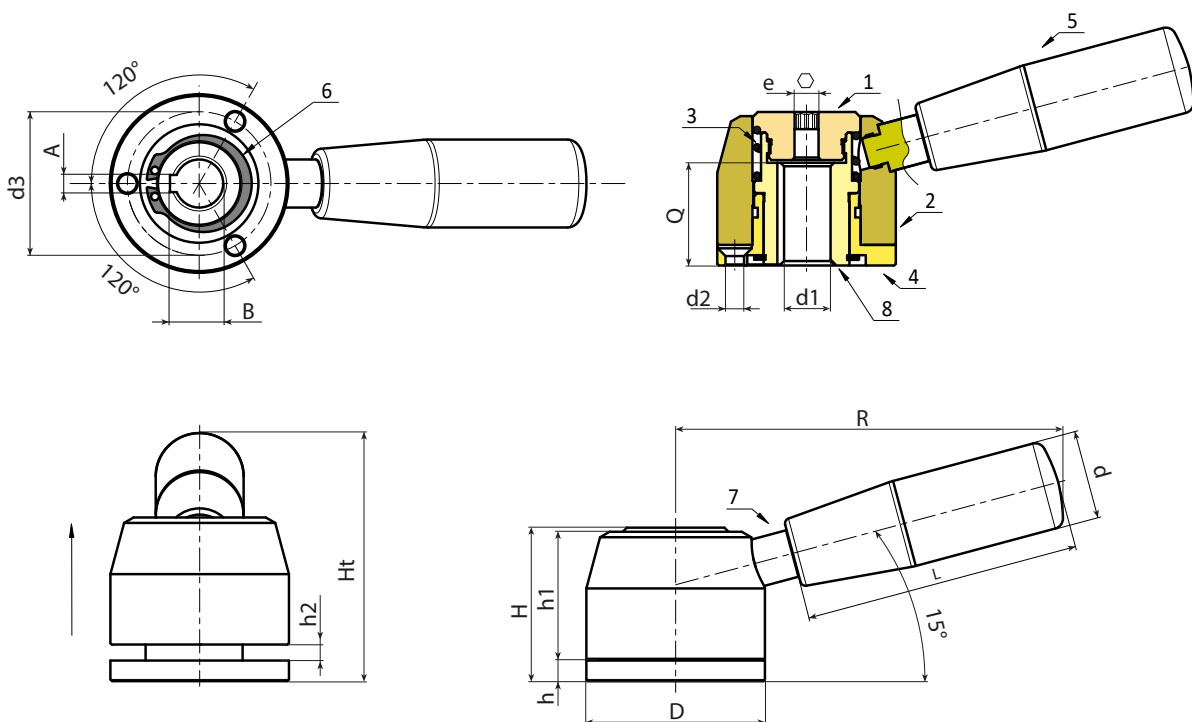
5. Preto (RAL 9011).
- 1-2-4-7-8. Natural.

Fixação à máquina:

Primeiramente, o botão deve ser desmontado, desatarraxando o tampão (1) e retirando a mola e o corpo do botão. Feito isso, a base (4) deve ser fixada ao equipamento com três parafusos de M5 com cabeça escareada UNI 5933 (não fornecidos), tendo antes enfiado o eixo no furo d1 e, de seguida, inserindo a lingueta. De seguida, remontar o corpo do botão (2), a mola (3) e apertar tudo com o tampão (1).

Pedidos especiais:

- A pedido e por quantidade, o botão pode ser feito com materiais diferentes.
- A pedido e por quantidade, pode ser gravada uma escala graduada na parte cilíndrica do corpo do botão.



Código	Art.	D	H	Ht	h	h1	h2	R	d	L	d2	e	d3	AH9	B	d1H7	Q	g
-	N29052.IND14CIN	52	44	75	6	37,5	5	112	26	79	5,5	6	41.8	5	15.5	14	30	680