

N290



AISI
303

PA6
+G.F.

UL94
HB



POKRĘTŁO ZATRZASKOWE ZE STALI INOX Z RĘKOJEŚCIĄ

Materiał:

5. Rękojeść ze wzmocnionego poliamidu. Odporna na oleje i tłuszcze (M138).
1. Toczona zaślepka mocująca ze stali inox (AISI 303), z gniazdem sześciokątnym na klucz.
2. Toczony korpus pokrętła ze stali nierdzewnej (AISI 303), z zębami o 60 pozycjach (zatrząsk 6°).
3. Sprężyna ze stali inox (AISI 302).
4. Podstawa mocująca ze stali inox (AISI 303), z 60 zębami blokującymi.
6. Seeger ustalający ze stali inox (AISI 420) DIN 471.
7. Trzpień nośny rękojeści toczonej ze stali inox (AISI 303).
8. Tuleja z otworem i wpustem do połączenia wału, toczonej ze stali inox (AISI 303) z 60-zębowa zębatką.

Powierzchnia:

5. Satynowana.
- 1-2-4-7-8. Toczenie o niskiej chropowatości.

Kolor:

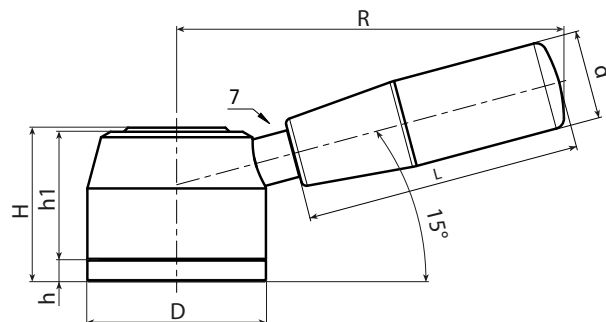
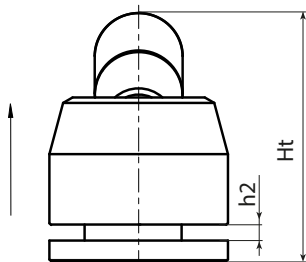
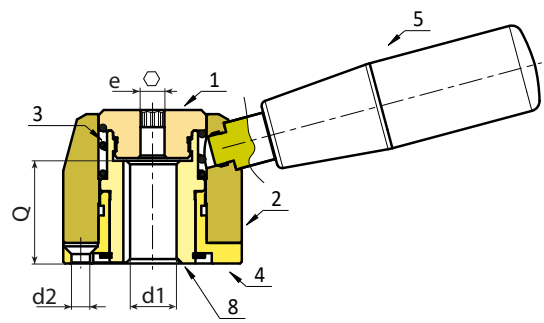
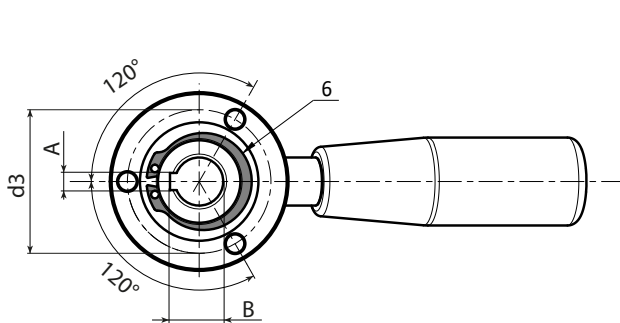
5. Czarny (RAL 9011).
- 1-2-4-7-8. Naturalny.

Mocowanie do maszyny:

Przed wszystkim należy zdemontować pokrętło, odkręcając zaślepkę (1) i wyjmując sprężynę oraz korpus pokrętła. Po wykonaniu tej czynności podstawę (4) należy przymocować do urządzenia za pomocą trzech śrub M5 z łbem stożkowym UNI 5933 (nie dostarczane w zestawie), po uprzednim włożeniu wału do otworu d1, a następnie włożeniu zaczepu. Następnie korpus pokrętła (2), sprężyna (3) są ponownie montowane i wszystko jest dokręcane przez zaślepkę (1).

Wykonanie na specjalne zamówienie:

- Na życzenie, w zależności od ilości, pokrętło sterujące może być wykonane z innych materiałów.
- Na życzenie, w zależności od ilości, na cylindrycznej części korpusu pokrętła można wygrawerować podziałkę.



Kod	Art.	D	H	Ht	h	h1	h2	R	d	L	d2	e	d3	AH9	B	d1H7	Q	g
-	N29052.IND14CIN	52	44	75	6	37,5	5	112	26	79	5,5	6	41.8	5	15.5	14	30	680