

N290

MANICOTTO A SCATTO IN ACCIAIO INOX E CON MANICO



Materiale:

5. Manico in poliammide rinforzata. Resistente ad olii e grassi, (M138).
1. Tappo di fissaggio tornito in acciaio inox (Aisi 303), con esagono per chiave.
2. Corpo manicotto tornito in acciaio inox (Aisi 303), avente dentatura con 60 posizioni (6° a scatto).
3. Molla in acciaio inox, (Aisi 302).
4. Base di fissaggio in acciaio inox (Aisi 303), con dentatura di bloccaggio a 60 denti.
6. Segeer di fissaggio in acciaio inox, (Aisi 420) DIN 471.
7. Stelo porta manico tornito in acciaio inox, (Aisi 303).
8. Boccola con foro e chiavetta per collegamento ad albero, tornita in acciaio inox (Aisi 303), e dentatura di movimento a 60 denti.

Superficie:

5. Satinata.
- 1-2-4-7-8. Tornita con bassa rugosità.

Colore:

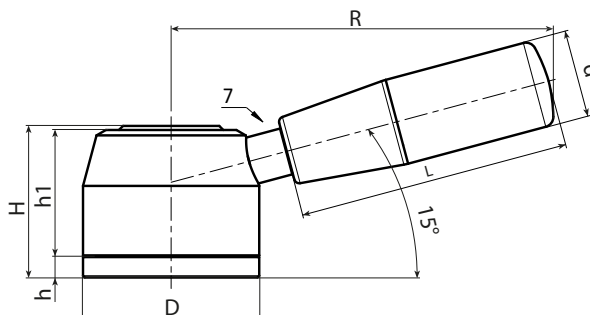
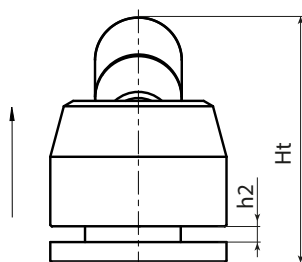
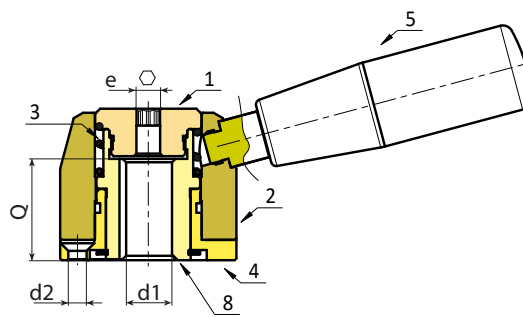
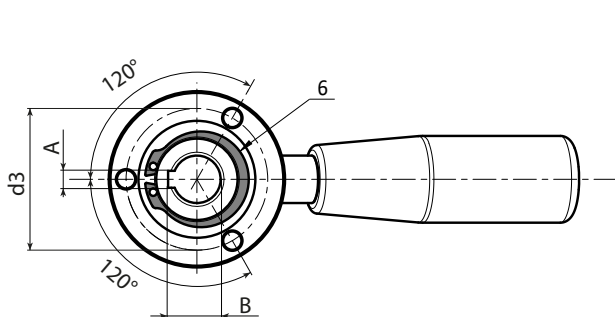
5. Nero (RAL 9011).
- 1-2-4-7-8. Naturale.

Fissaggio alla macchina:

Prima di tutto il manicotto deve essere prima smontato, svitando il tappo (1) e togliendo molla e corpo manicotto. Fatto questo la base (4) va fissata alla attrezzatura tramite tre viti da M5 con testa svasata UNI 5933 (non in dotazione), avendo prima infilato l'albero nel foro d1 e inserendo poi la linguetta. Dopo di che si rimonta il corpo manicotto (2), la molla (3) e si serra il tutto tramite il tappo (1).

Richieste speciali:

- Su richiesta e per quantità il manicotto può essere fatto con materiali differenti.
- Su richiesta e per quantità può essere incisa una scala graduata sulla parte cilindrica del corpo manicotto.



Codice	Art.	D	H	Ht	h	h1	h2	R	d	L	d2	e	d3	AH9	B	d1H7	Q	g
N29052.0001	N29052.IND14CIN	52	44	75	6	37,5	5	112	26	79	5,5	6	41.8	5	15.5	14	30	680