

N290



AISI
303

PA6
+G.F.

UL94
HB

RoHS
COMPLIANT

KAHVALLINEN NAKSAHTAVA SÄÄTÖNUPPI, RUOSTUMATONTA TERÄSTÄ

Materiaali:

5. Kahva vahvistettua polyamidia. Kestää öljyä ja rasvoja (M138).
1. Sorvattu kiinnitystulppa ruostumatonta terästä (AISI 303), kuusiokolo avainta varten.
2. Säätonupin runko sorvattua ruostumatonta terästä (AISI 303), hammastuksessa 60 asentoa (6° liikettä kohden).
3. Ruostumatonta teräsjousi (AISI 302).
4. Kiinnitysalusta ruostumatonta terästä (AISI 303), lukituksen hammastuksessa 60 hammasta.
6. Kiinnitys teräksisellä seeger-renkaalla, ruostumatonta terästä, (AISI 420) DIN 471.
7. Kahvan varsi sorvattua ruostumatonta terästä, (AISI 303).
8. Holkissa reikä ja avain akseliin liittämistä varten, sorvattua ruostumatonta terästä (AISI 303), liikkeen hammastuksessa 60 hammasta.

Pinta:

5. Satinoitu.
- 1-2-4-7-8. Sorvattu, matala rosoisuus.

Väri:

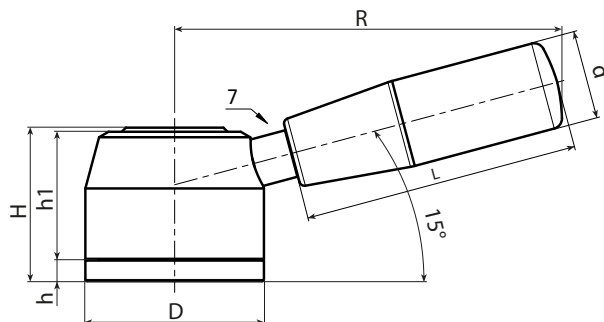
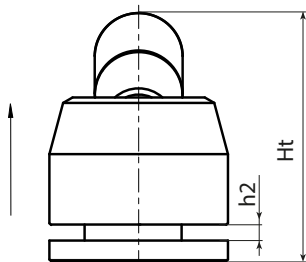
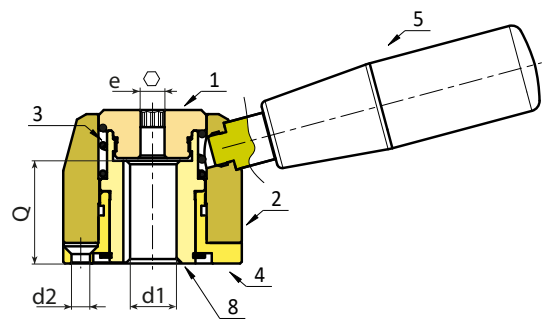
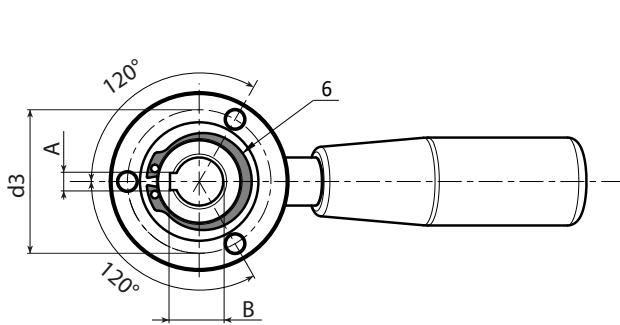
5. Musta (RAL 9011).
- 1-2-4-7-8. Käsittelemätön.

Kiinnitys koneeseen:

Ensin säätonuppi tulee irrottaa kiertämällä auki tulppa (1) ja irrottamalla jousi ja säätonupin runko. Tämän jälkeen alusta (4) on kiinnitettävä varustukseen kolmella M5-kartiopääruuvilla UNI 5933 (ei kuulu toimitukseen), sen jälkeen kun akseli on laitettu reikään d1, minkä jälkeen laitetaan paikalleen kieleke. Tämän jälkeen asennetaan takaisin säätonupin runko (2) ja jousi (3) ja kokonaisuus kiinnitetään tulpalla (1).

Erikoistilaukset:

- Määrästä riippuen voidaan säätonuppi tilauksesta valmistaa eri materiaaleista.
- Määrästä riippuen voidaan tilauksesta kaivertaa asteikko säätonupin rungon lieriömäiseen osaan.



Koodi	Art.	D	H	Ht	h	h1	h2	R	d	L	d2	e	d3	AH9	B	d1H7	Q	g
-	N29052.IND14CIN	52	44	75	6	37,5	5	112	26	79	5,5	6	41,8	5	15,5	14	30	680