

N290

RASTHEBEL AUS EDELSTAHL



Materiale:

5. Griff aus Polyamid, glasfaserverstärkt. Öl- und fettbeständig (M138).
1. Aus Edelstahl (AISI 303) gedrehter Befestigungsdeckel mit Sechskant für Schraubschlüssel.
2. Aus Edelstahl gedrehter (AISI 303) Korpus des Knopfes mit 60-teiliger Zahnung (6° je Rastposition).
3. Feder aus Edelstahl (AISI 302).
4. Befestigungsbasis aus Edelstahl (AISI 303), mit 60-teiliger Sperrzahnung.
6. Befestigungs-Seegerring aus Edelstahl (AISI 420), DIN 471.
7. Griffträgerschaft aus Edelstahl gedreht (AISI 303).
8. Aus Edelstahl (AISI 303) gedrehte Buchse mit Bohrung und Passfeder für die Wellenverbindung, 60-teilige Bewegungszahnung.



Oberfläche:

5. matt.
- 1-2-4-7-8. Mit geringer Rauheit gedreht.

Farbe:

5. Graphitschwarz (RAL 9011).
- 1-2-4-7-8. Natur.

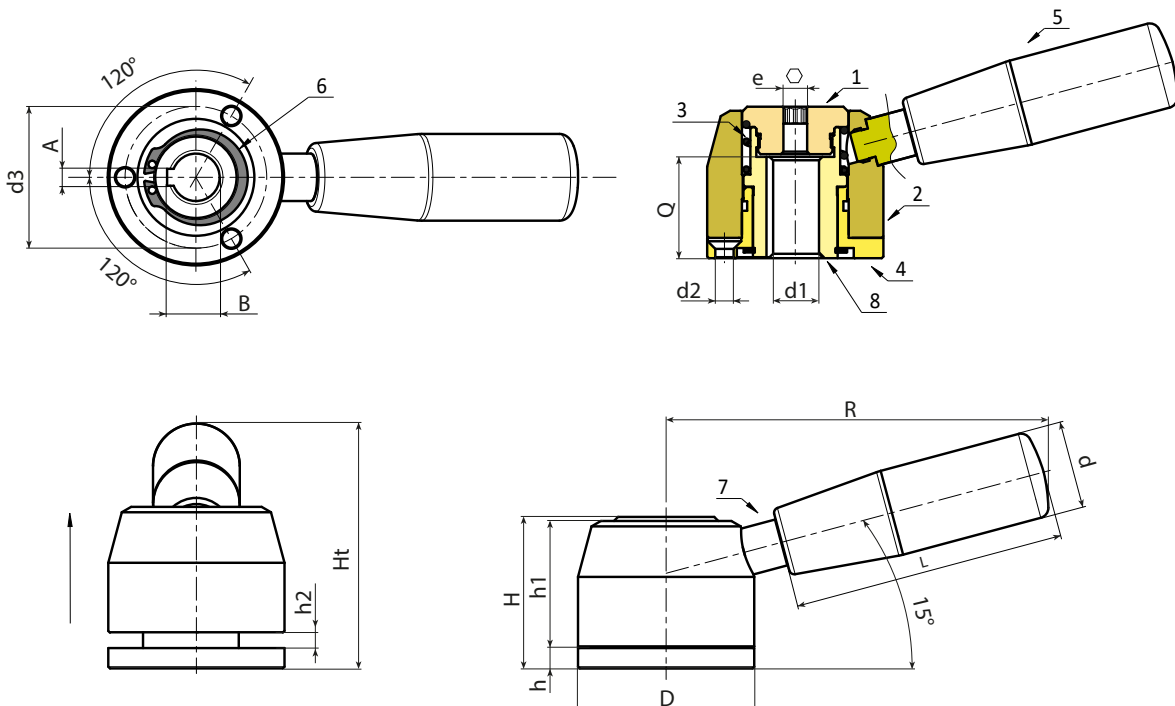
Befestigung an der Maschine:

Zunächst muss der Knopf zerlegt werden, indem man den Deckel (1) aufschraubt und Feder und Korpus des Knopfes entfernt. Danach ist die Basis (4) mit drei Senkschrauben M5 UNI 5933 (nicht Bestandteil des Lieferumfangs) an der Anlage zu befestigen. Zuvor muss die Welle in die Bohrung d1 eingeführt werden, danach wird die Passfeder eingesetzt. Nun werden der Korpus des Knopfes (2) und die Feder (3) wieder angebracht und alles zusammen mit dem Deckel (1) arretiert.



Weitere Möglichkeiten:

- Auf Anfrage und ab bestimmten Abnahmemengen kann der Knopf aus einem anderen Material hergestellt werden.
- Auf Anfrage und ab bestimmten Abnahmemengen kann eine Skalierung in den zylindrischen Teil des Korpus des Knopfes eingebracht werden.



Code	Art.	D	H	Ht	h	h1	h2	R	d	L	d2	e	d3	AH9	B	d1H7	Q	g
N29052.0001	N29052.IND14CIN	52	44	75	6	37,5	5	112	26	79	5,5	6	41.8	5	15.5	14	30	680