

N282



PA6
+G.F.

UL94
HB



POKRĘTŁO STERUJĄCE RADEŁKOWANE O REGULACJI CIĄGŁEJ Z BLOKADĄ

Materiały:

1. Podstawa mocująca z hartowanej stali C45 z otworami mocującymi.
2. Aluminiowy kołnierz (stop 2011) z wygrawerowaną laserowo numeracją.
3. Pokrętło sterujące z poliamidu wzmocnionego. Odporna na oleje i tłuszcze.
4. Zaślepka mocująca z gniazdem sześciokątnym ze stali inox (AISI 303).
5. Zaślepka otworu z PA6.
6. Seeger ustalający ze stali (UNI 653).
7. Wałek krzywkowy obrotowy z hartowanej i ulepszonej stali o wysokiej wytrzymałości, z otworem przelotowym i zaczepem.
8. Tuleja pokrętła ze stali inox (AISI 303).
10. Śruby samogwintujące z łbem stożkowym (TCS) do mocowania tulei ze stali inox (AISI 303) 2,9x19.
11. Tuleja nośna trzpienia zwalniającego blokadę, toczona z aluminium (stop 2011).
12. Sprężyna dociskowa ze stali inox (AISI 302).
13. Rolka blokująca z hartowanej stali inox (AISI 52100 klasa G2).
14. 2 szt. toczonych trzpieni zwalniających blokadę ze stali inox (AISI 303).
15. Śruba ustalająca aluminiowy kołnierz, ze stali M03x8 DIN 5933.

Powierzchnia:

- 1-2-4-7-8. Błyszcząca.
- 3-5. Satynowana.

Kolor:

1. Czarny oksydowany.
2. Czarny anodowany.
3. Czarny (RAL 9011).
- 4-7. Naturalny.

Mocowanie do maszyny:

Mocowanie do maszyny za pomocą 3 śrub (pozycja 9 na rysunku) z łbem cylindrycznym z gniazdem sześciokątnym wpuszczonym M05 (DIN 912).

Otwór:

Otwór wału jest wykonany w tolerancji H7. Nie wymaga bocznego otworu mocującego. Średnica otworu jest stała i nie podlega zmianom.

Sprężenie wału z pokrętłem sterującym:

Sprężenie wału z pokrętłem sterującym odbywa się za pośrednictwem wałka z gniazdem na zaczep. Uwaga! Zaczep, ze względów technicznych, posiada zredukowane wymiary. W zakresie wymiarów otwór/wał, patrz załączony schemat.

Kołnierz z podziałką:

Kołnierz dostępny w dwóch wariantach:

V1

Standardowa numeracja kołnierza wynosi od 0 do 9 z 10 liniami podziału dla każdej jednostki. (100 linii podziału).

V2

Pionowy karb referencyjny bez numeracji.

Uwaga!

Wybrać kierunek obrotów (O=w prawo i A=w lewo).

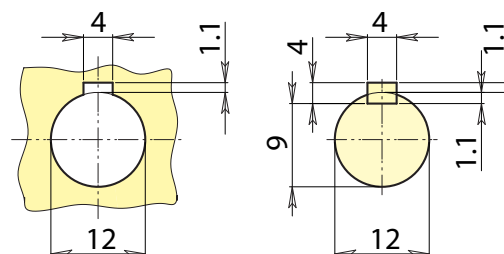
Wykonanie na specjalne zamówienie:

- Na życzenie zaślepka środkowa dostępna w kolorach według tabeli barw [str.].
- Na życzenie, w zależności od ilości (50 sztuk) numeracja kołnierza może być dostosowana do indywidualnych potrzeb.

Ograniczenia:

Pokrętło nie jest w stanie unieść ciężaru wału, z którym jest połączone; dlatego nie zastępuje normalnych systemów nośnych (łożyska, kołnierze itp.).

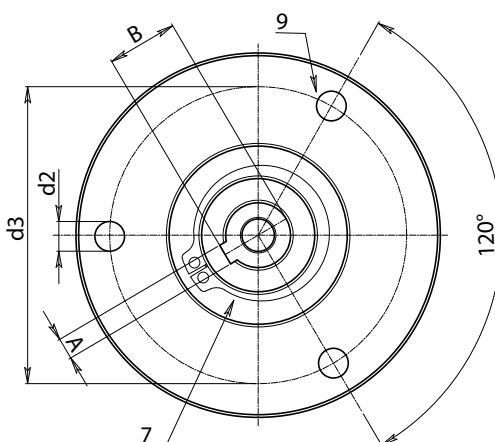
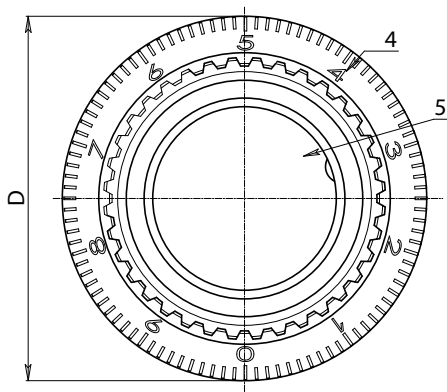
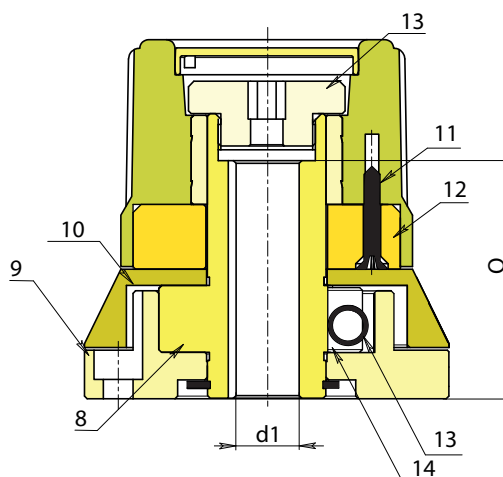
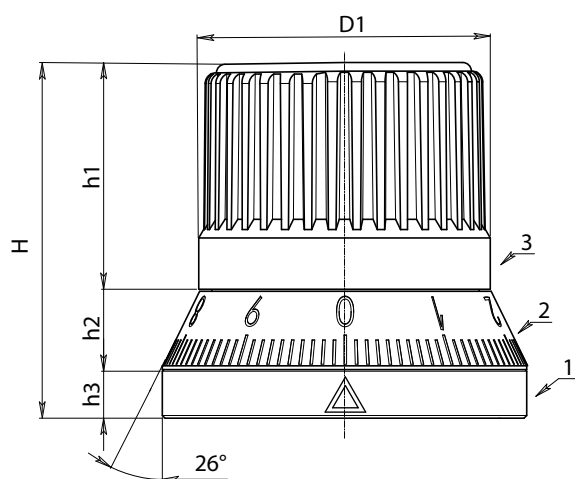
Pokrętło nie może być łączone w rozwiązaniach wykorzystujących napędy silnikowe.



Wersja z obniżonym zaczepem zgodnie ze standardem DIN 6885-2

N282

POKRĘTŁO STERUJĄCE RADEŁKOWANE O REGULACJI CIĄGŁEJ Z BLOKADĄ



Kod	Art.	D	H	D1	h1	h2	h3	d3	d2	A	B	d1H7	Q	g
-	N28254.SBZ200101V1	67,5	66	54	42	15	9	55	5,5	4	13,1	12	44	625