

## PYÄLLETTY JATKUVASÄÄTÖINEN SÄÄTÖNUPPI SEKÄ LUKITUS

### Materiaalit:

1. Kiinnitysalusta karkaistua terästä C45, varustettu kiinnitysreiällä.
2. Laipan numerointi laserkaiverrettu alumiiniin (seos 2011).
3. Ohjausnuppi vahvistettua polyamidia. Kestää öljyjä ja rasvoja.
4. Kiinnitystulpassa upotettu kuusio, ruostumatonta terästä (AISI 303).
5. Reiän peittotulppa PA6-materiaalia.
6. Kiinnitys teräksisellä seeger-renkaalla (UNI 653).
7. Nokallinen kiertoakseli, nuorutettua sitkeää terästä, läpireikä ja kieleke.
8. Säätönupin holkki ruostumatonta terästä (AISI 303).
10. Itsekierteittävät ruuvit laipan kiinnitykseen ruostumatonta terästä (AISI 303), lieriöpäinen kartio, 2,9x19.
11. Vapautustappien tukimuhvi, sorvattua alumiinia (seos 2011).
12. Painejousi ruostumatonta terästä (AISI 302).
13. Lukitusrulla ruostumatonta karkaistua terästä (AISI 52100, aste G2).
14. 2 sorvattua vapautustappia, ruostumatonta terästä (AISI 303).
15. Alumiinilaipan kiinnitysruuvi, terästä M03x8 DIN 5933.

### Pinta:

- 1-2-4-7-8. Kiiltävä.
- 3-5. Satinoitu.

### Väri:

1. Mustauksella saatu musta.
2. Anodisoinnilla saatu musta.
3. Musta (RAL 9011).
- 4-7. Käsittelemätön.

### Kiinnitys koneeseen:

Kiinnitys koneeseen 3 ruuvilla (kohta 9 piirustuksessa), lieriökanta, upotettu kuusiokolo, M05 (DIN 912).

### Reikä:

Akselin reiän toleranssi on H7. Sivukiinnitysreikää ei tarvita. Reiän halkaisija on kiinteä eikä sitä voida muuttaa.

### Akselin kytkeminen säätönuppiin:

Akselin kytkeminen säätönuppiin suoritetaan käyttämällä akselia, jossa on pesä kielekkeelle. Huomio! Teknisistä syistä kieleke on pienikokoinen. Katso reiän/akselin mitat liitteen kaaviosta.

### Asteikolla varustettu laippa:

Laipasta on kaksi versiota:

#### V1

Laipan vakionumerointi on 0-9, jossa 10 jakoväliä yksikköä kohden. (100 jakoväliä).

#### V2

Viiitemerkki pystysuunnassa, ei numerointia.

#### Huomaa!

Valitse kiertosuunta (O=myötäpäivään ja A=vastapäivään).

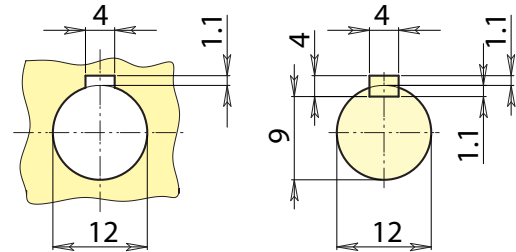
### Erikoistilaukset:

- Tilauksesta keskitulppa voidaan toimittaa väritaulukon mukaisesti [sivulla].
- Määrästä (50 kappaletta) riippuen laipan numerointi voidaan personoida tilauksesta.

### Rajoitukset:

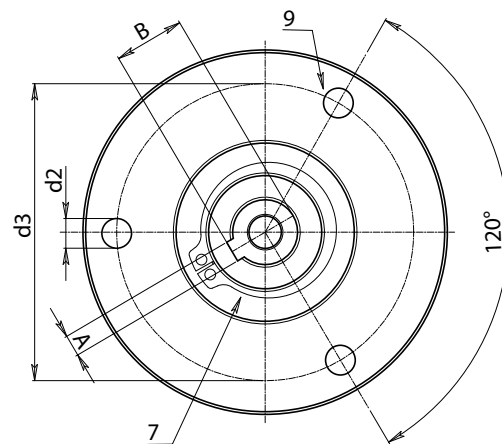
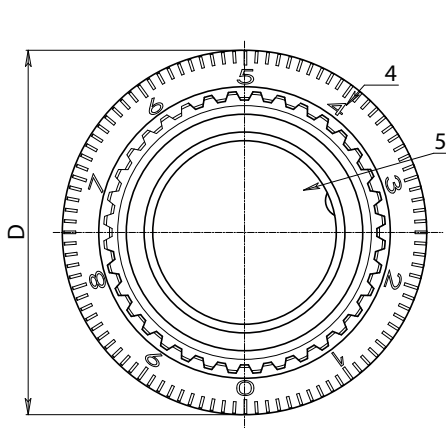
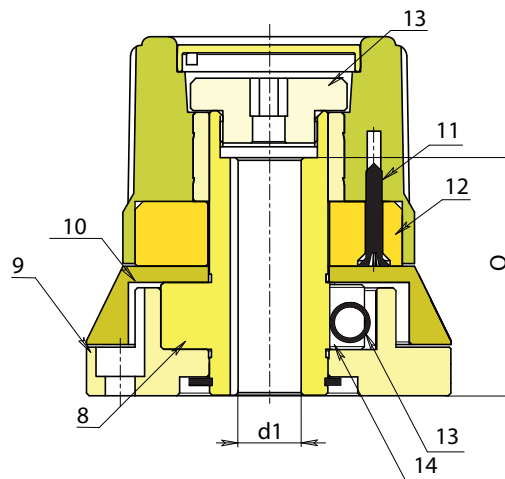
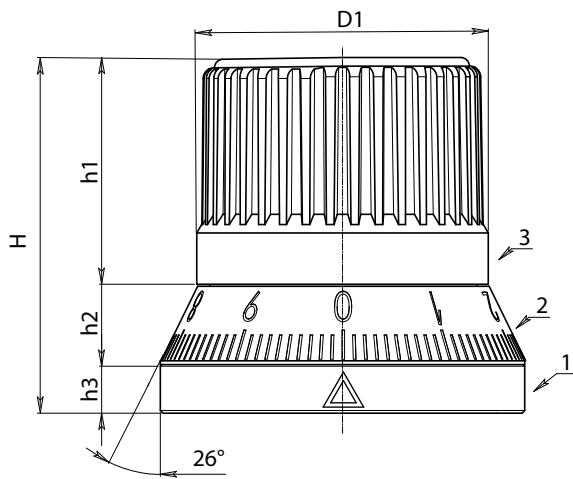
Säätönuppi ei kykene kestävänsä siihen kytketyn akselin painoa, eli se ei korvaa normaaleja tukijärjestelmiä (laakereita, laippoja, jne.). Säätönuppia ei voida yhdistää moottorikäyttöihin.

Madallettu kieleke valmistettu standardin DIN 6885-2 mukaisesti.



# N282

## PYÄLLETTY JATKUVASÄÄTÖINEN SÄÄTÖNUPPI SEKÄ LUKITUS



Koodi	Art.	D	H	D1	h1	h2	h3	d3	d2	A	B	d1H7	Q	🔒
-	N28254.SBZ200101V1	67,5	66	54	42	15	9	55	5,5	4	13,1	12	44	625