

GERÄNDELTER DREHKNOPF MIT SKALENRING - ARRETIERBAR

Material:

1. Befestigungsbasis aus gehärtetem Stahl C45 mit Befestigungslöchern.
2. Ring aus Aluminium (Legierung 2011) mit tiefgelaseter Nummerierung.
3. Drehknopf aus Polyamid, glasfaserverstärkt. Öl- und fettbeständig.
4. Befestigungsdeckel mit Innensechskant aus Edelstahl (AISI 303).
5. Äußere Abdeckung aus PA6.
6. Befestigungs-Seegerring aus Stahl (UNI 653).
7. Nockendrehwelle aus vergütetem, hochfest behandeltem Stahl, mit Durchgangsbohrung und Passfeder.
8. Knopfbuchse aus Edelstahl (AISI 303).
10. Selbstschneidende Schrauben TCS 2,9 x 19 für die Buchsenbefestigung, aus Edelstahl (AISI 303).
11. Trägerbuchse der Entsperrstifte aus gedrehtem Aluminium (Legierung 2011).
12. Druckfeder aus Edelstahl (AISI 302).
13. Blockierrolle aus gehärtetem Edelstahl (AISI 52100 Grad G2).
14. 2 Entsperrstifte, aus gedrehtem Edelstahl (AISI 303).
15. Befestigungsschraube für Aluminiumring, aus Stahl M03x8 DIN 5933.

Oberfläche:

- 1-2-4-7-8. Hochglanz.
- 3-5. Satinata.

Farbe:

1. Schwarz nach Brünierung.
2. Schwarz eloxiert.
3. Graphitschwarz (RAL 9011).
- 4-7. Natur.

Befestigung an der Maschine:

Befestigung an der Maschine mittels 3 Zylinderkopfschrauben mit Innensechskant der Größe M5 (Nr. 9 in der Zeichnung) (DIN 912).

Loch:

Die Bohrung an der Welle ist mit der Toleranz H7 ausgeführt. Eine seitliche Bohrung ist nicht erforderlich. Der Bohrungsdurchmesser ist fix und kann nicht verändert werden.

Verbindung der Welle mit dem Knopf:

Die Verbindung der Welle und des Knopfes erfolgt über eine Welle mit Passfedersitz. Achtung! Die Passfeder ist aus technischen Gründen klein. Die Loch- und Wellenabmessungen entnehmen Sie bitte dem angefügten Schema.

Skalenring:

Der Ring ist in zwei Ausführungen erhältlich:

V1

Die Standardnummerierung des Rings reicht mit 10 Trennabschnitten für jede Einheit von 0 bis 9. (100 Trennabschnitte.)

V2

Vertikale Referenzmarkierung ohne Nummerierung.

Achtung!

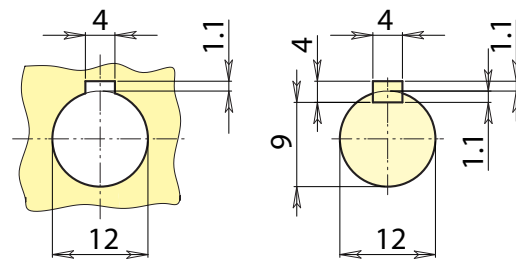
Bitte wählen Sie den Drehrichtung (O= Uhrzeigersinn A=Gegenuhrzeigersinn).

Weitere Möglichkeiten:

- Auf Anfrage Abdeckung mit den Farben aus der Tabelle [S. 959].
- Auf Anfrage und ab bestimmten Abnahmemengen (50 Stück) kann die Nummerierung des Rings individuellen Vorgaben angebracht werden.

Beschränkungen:

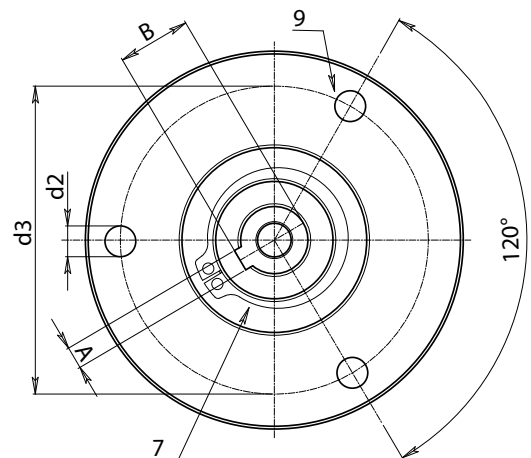
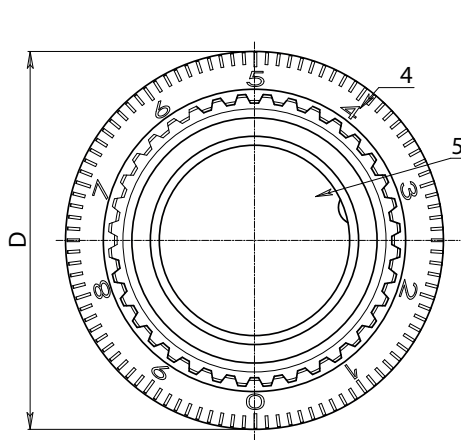
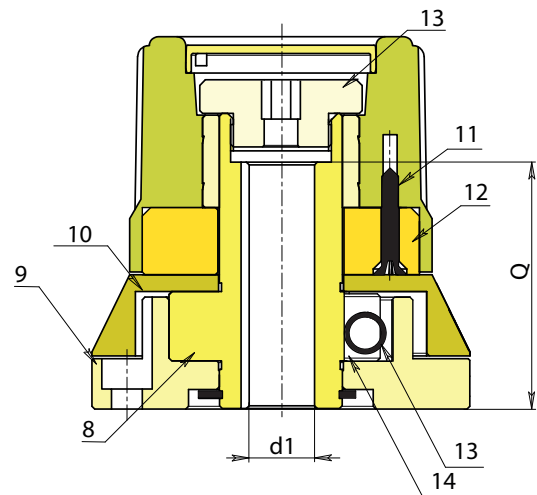
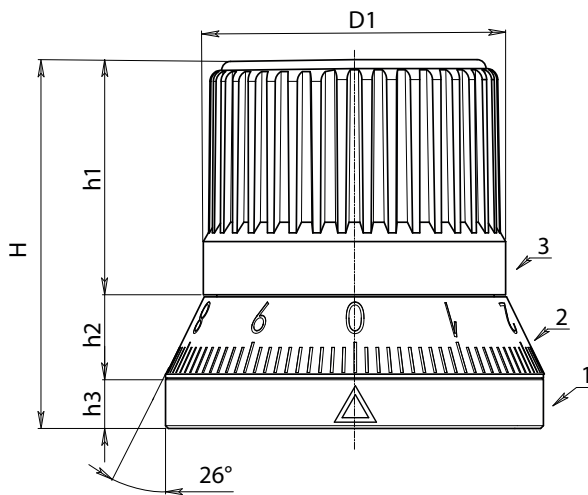
Der Knopf ist nicht in der Lage, das Gewicht der Welle zu tragen, mit der er gekoppelt ist. Er ist somit kein Ersatz für die normalen Tragsysteme (Lager, Flansche etc.). Der Knopf kann dort nicht angekoppelt werden, wo Motorantriebe vorhanden sind.



Ausführung flache Passfeder nach der Norm DIN 6885-2

N282

GERÄNDELTER DREHKNOPF MIT SKALENRING - ARRETIERBAR



Code	Art.	D	H	D1	h1	h2	h3	d3	d2	A	B	d1H7	Q	
N28254.0003	N28254.SBZ2O0101V1	67,5	66	54	42	15	9	55	5,5	4	13,1	12	44	625

