

# N280



PA6  
+G.F.

UL94  
HB



## РУЧКА УПРАВЛЕНИЯ РИФЛЕНАЯ НЕПРЕРЫВНОГО РЕГУЛИРОВАНИЯ

### Материалы:

1. Крепежное основание из нержавеющей стали (AISI 304) с седлом фрикционного механизма и крепежными отверстиями.
2. Фланец алюминиевый со шкалой (сплав 2011).
3. Ручка управления из усиленного полиамида. Устойчивость к маслам и жирам.
5. Крышка отверстия из PA6.
6. Крепежная заглушка с шестигранным углублением под ключ из нержавеющей стали (AISI 303).
7. Стопорное кольцо из стали (UNI 3653).
8. Фрикционно-блокировочный механизм из нержавеющей стали (AISI 304).
10. Самонарезающие винты для крепления фланца из нержавеющей стали (AISI 303) TCS 2,9x13.

### Поверхность:

- 1-6-7-8. Блестящ.
2. Анодирован.
- 3-5. Сатинирован.

### Цвет:

1. Натуральн. с выгравированной индикационной стрелкой.
2. Черн. анодирован.
3. Черн. (RAL 9011).
5. Сер. (RAL 7035 код 13).
7. Черн. воронен.
- 6-8. Натуральн.

### Крепление к машине:

Крепится к машине 3 винтами (позиция 9 на чертеже) с цилиндрической головкой и шестигранным углублением под ключ M05 (DIN 912).

### Фланец со шкалой:

Стандартная градуировка шкалы от 0 до 9 с 10 делениями для каждой единицы (всего 100 делений). При минимальном заказе 30 штук градуировка может выполняться по индивидуальной спецификации заказчика.

### Соединение вала и ручки управления:

Соединение вала и ручки управления выполняется с помощью размещенной в пазу шпонки. Внимание! По техническим причинам шпонка имеет очень небольшой размер. Размеры отверстия и вала приведены на прилагаемом чертеже.

### Отверстие:

Отверстие вала имеет допуск H7. Для крепления не требуется бокового отверстия. Диаметр отверстия имеет установленное значение и не может быть изменен.

### Специальные запросы:

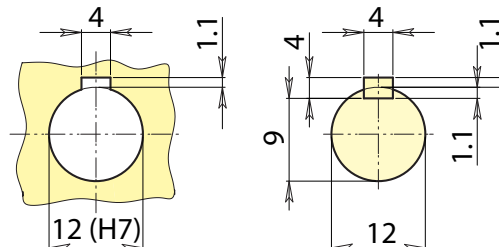
- По запросу центральные пробки могут изготавливаться другого цвета, согласно таблице цветов на [стр. ].
- По запросу при минимальном заказе 30 штук шкала фланца может выполняться по индивидуальной спецификации заказчика.

### Характеристики:

Главной особенностью данного артикула является возможность непрерывной регулировки вала машины, на котором он закреплен, и поддержания выбранного положения. Специальный фрикционный механизм позволяет совершать очень маленькие и непрерывные движения, чем обеспечивается предельно точная регулировка в обоих направлениях вращения. При достижении требуемого положения фрикционный механизм препятствует вращению, которое может быть вызвано небольшими вибрациями или небольшим движением вала. Данная система предотвращает случайное или произвольное вращение вала.

### Ограничения:

При наличии сильных вибраций фрикционного механизма недостаточно для блокировки возможных движений. Кроме того, ручка не в состоянии выдерживать вес вала, поэтому она не заменяет обычные опорные системы (подшипники, фланцы и т.п.) Ручка управления не подходит для применения в системах с моторным приводом.



Шпонка в пониженном исполнении по стандарту DIN 6885-2

# N280

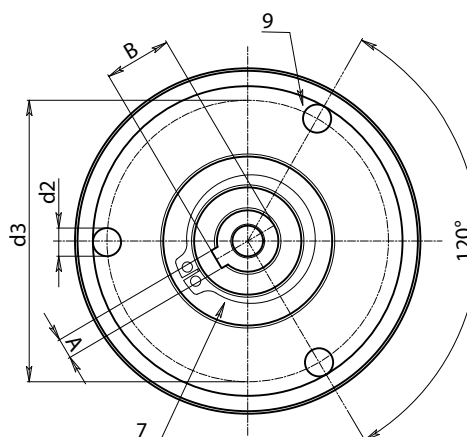
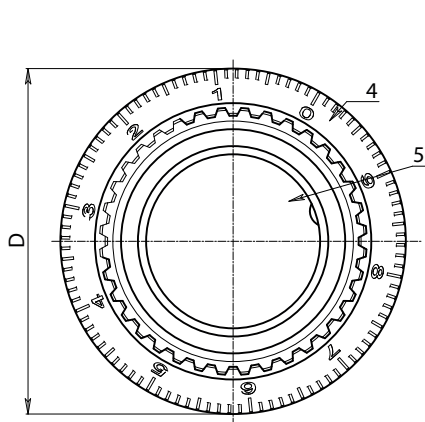
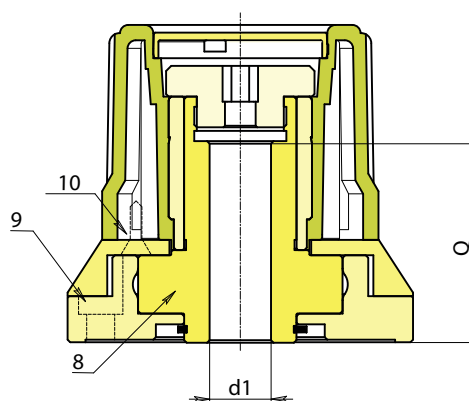
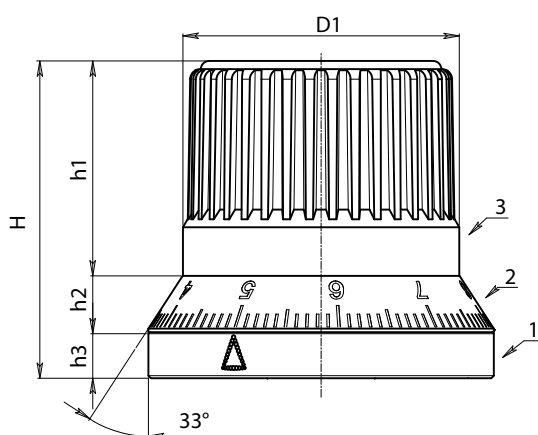
## РУЧКА УПРАВЛЕНИЯ РИФЛЕНАЯ НЕПРЕРЫВНОГО РЕГУЛИРОВАНИЯ



PA6  
+G.F.

UL94  
HB

RoHS  
COMPLIANT



Код	Арт.	D	H	D1	h1	h2	h3	d3	d2	A	B	d1 <sub>H7</sub>	Q	g
-	N28054.HNZ1000113CIN	67,5	62	54	42	11	9	55	5,5	4	13,1	12	39,5	535