

N280

PYÄLLETTY JATKUVASÄÄTÖINEN SÄÄTÖNUPPI



PA6
+G.F.

UL94
HB

RoHS
COMPLIANT

Materiaalit:

1. Kiinnitysalusta ruostumatonta terästä (AISI 304), kitkapiste ja kiinnitysreiät.
2. Merkkilaippa alumiinia (seos 2011).
3. Ohjausnuppi vahvistettua polyamidia. Kestää öljyjä ja rasvoja.
5. Reiän peittotulppa PA6-materiaalia.
6. Kiinnitystulpassa upotettu kuusio, ruostumatonta terästä (AISI 303).
7. Kiinnitys teräksisellä seeger-renkaalla (UNI 3653).
8. Kitkamekanismi ja lukitus ruostumatonta terästä (AISI 304).
10. Itsekierteittävät ruuvit laipan kiinnitykseen ruostumatonta terästä (AISI 303), lieriöpäinen kartio, 2,9x13.

Pinta:

- 1-6-7-8. Kiiltävä.
2. Anodisoitu.
- 3-5. Satinoitu.

Väri:

1. Väritön, merkinuoli painettu.
2. Anodisoinnilla saatu musta.
3. Musta (RAL 9011).
5. Harmaa (RAL 7035 koodi 13).
7. Mustauksella saatu musta.
- 6-8. Käsittelemätön.

Kiinnitys koneeseen:

Kiinnitys koneeseen 3 ruuvilla (kohta 9 piirustuksessa), lieriökanta, upotettu kuusiokolo, M05 (DIN 912).

Asteikolla varustettu laippa:

Laipan vakionumerointi on 0-9, jossa 10 jakoväliä yksikköä kohden. (100 jakoväliä). 30 kappaaleen vähimmäismäärälle voidaan valmistaa asiakkaan haluama numerointi.

Akselin kytkeminen säätönuppiin:

Akselin kytkeminen säätönuppiin suoritetaan käyttämällä akselia, jossa on pesä kielekkeelle. Huomio! Teknisistä syistä kieleke on pienikokoinen. Katso reiän/akselin mitat liitteen kaaviosta.

Reikä:

Akselin reiän toleranssi on H7. Sivukiinnitysreikää ei tarvita. Reiän halkaisija on kiinteä eikä sitä voida muuttaa.

Erikoistilaukset:

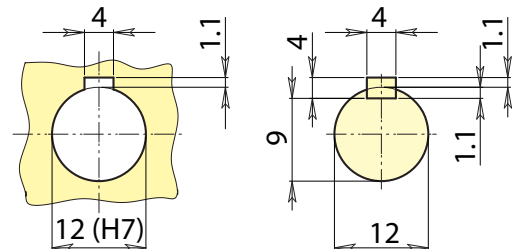
- Tilauksesta keskitulppa voidaan toimittaa väritaulukon mukaisesti [sivulla].
- Määrästä (30 kappaletta) riippuen laipan numerointi voidaan personoida tilauksesta.

Ominaisuudet:

Tämän artikkelin keskeinen ominaisuus on säädön pysyminen jatkuvana; kytketyn koneen akselia pystytään säätämään jatkuvasti siten, että valittu asento pysyy muuttumattomana. Mekanismin ytimenä on erityinen kitka, joka mahdollistaa erittäin pienet ja jatkuvat liikkeet, jolloin saadaan aikaan tarkka säätö kumpaankin kiertosuuntaan. Kun haluttu asento on saavutettu, kitka estää akselilta tulevan hienoisen värinän tai pienten liikkeiden aiheuttaman kiertoliikkeen. Tämä järjestelmä estää akselin tahattoman tai tarkoituksettoman kierron.

Rajoitukset:

Jos värinä on voimakasta, kitka ei riitä estämään mahdollista liikettä. Lisäksi säätönuppi ei kykene kestämään akselin painoa, eli se ei korvaa normaaleja tukijärjestelmiä (laakereita, laippoja, jne.). Säätönuppia ei voida yhdistää moottorikäyttöihin.



Madallettu kieleke valmistettu standardin DIN 6885-2 mukaisesti.

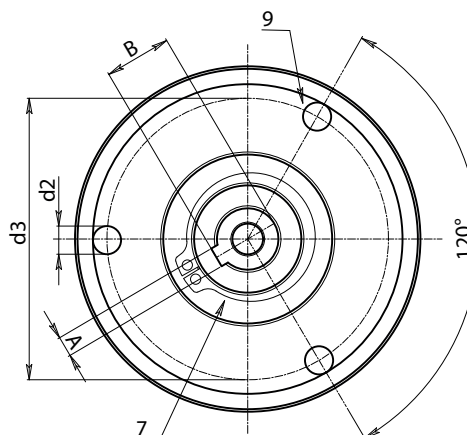
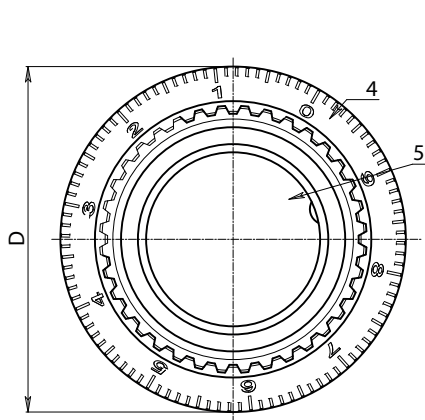
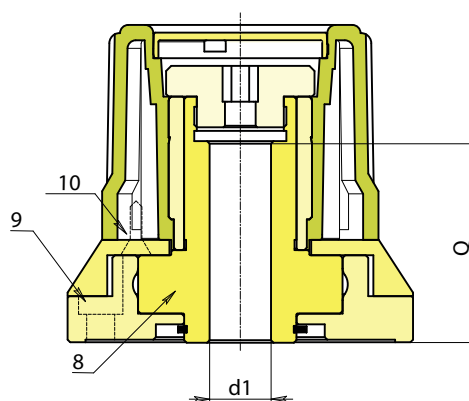
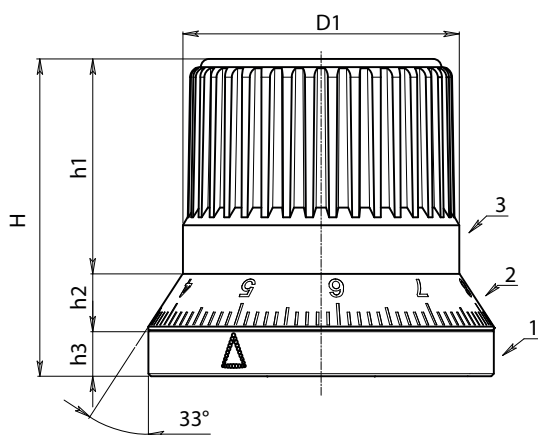
N280

PYÄLLETTY JATKUVASÄÄTÖINEN SÄÄTÖNUPPI



PA6
+G.F.

UL94
HB



Koodi	Art.	D	H	D1	h1	h2	h3	d3	d2	A	B	d1H7	Q	g
-	N28054.HNZ1000113CIN	67,5	62	54	42	11	9	55	5,5	4	13,1	12	39,5	535