

L756

GROTE VLEUGELMOER MET DRAADEIND



Materiaal:

Versterkte polyamide.

Bestand tegen oliën en vetten.

Oppervlak:

Gesatineerd.

Kleur:

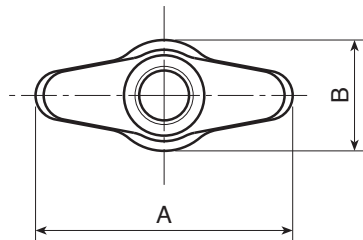
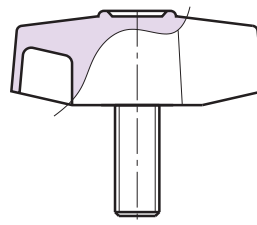
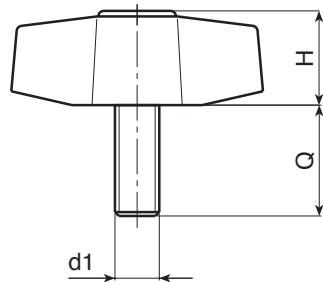
Zwart (RAL 9011).

Inzetstuk:

Draadeind in verzinkt staal (schroefdraad tolerantie 6g).

Speciale verzoeken:

- Op aanvraag en voor grote hoeveelheden zijn de inzetstukken leverbaar met gepersonaliseerde lengte.
- Op aanvraag en voor grote hoeveelheden kunnen de inzetstukken worden geleverd in verschillende materialen.
- Op aanvraag en voor grote hoeveelheden zijn de kleuren uit de kleurentabel leverbaar [pag.].



Code	Art.	A	B	H	LM	d1 _{6g}	Q	g
-	L75648.TM06X1601	45	20	17	50	M6	16	14,5
-	L75648.TM06X2001	45	20	17	50	M6	20	15
-	L75648.TM08X1601	45	20	17	50	M8	16	17
-	L75648.TM08X2001	45	20	17	50	M8	20	18,5
-	L75648.TM08X2501	45	20	17	50	M8	25	20
-	L75648.TM08X3001	45	20	17	50	M8	30	21,5
-	L75648.TM08X3501	45	20	17	50	M8	35	23
-	L75648.TM08X5001	45	20	17	50	M8	50	26
-	L75648.TM10X2001	45	20	17	50	M10	20	26
-	L75648.TM10X2501	45	20	17	50	M10	25	28,5
-	L75648.TM10X3001	45	20	17	50	M10	30	30

Draadeind met gepersonaliseerde lengte op aanvraag leverbaar vanaf 150 stuks.
LM = maximumlengte die kan geperst worden.