

L751

MANÍPULO DE ORELHAS COM PERNO ROSCADO



Materiais:

Poliamida reforçada.

Resistente a óleos e massas lubrificantes.

Superfície:

Acetinada.

Cor:

Preto (RAL 9011).

Inserções:

L751:

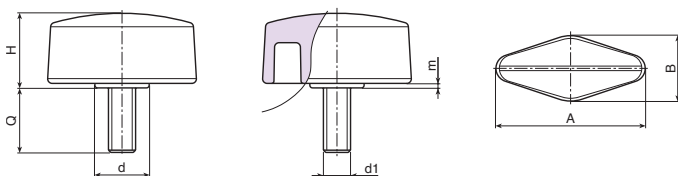
Parafuso prisioneiro roscado em aço zincado (tolerância de rosca 6g).

L751CIN:

Parafuso prisioneiro roscado em aço inoxidável (Aisi 303) (tolerância de rosca 6g).

Pedidos especiais:

- A pedido e por quantidade, as inserções podem ser fornecidas com comprimentos a pedido.
- A pedido e por quantidade, as inserções podem ser fornecidas em material diferente.
- A pedido e por quantidade, cores (atenção, gama reduzida) conforme a tabela de cores [pág.].



Versão L751: parafuso prisioneiro roscado em aço zincado.

Código	Art.	A	B	H	m	d	LM	d1 _{6g}	Q	g
-	L75132.TM05X1601	33	15	16.5	1	12	60	M5	16	8
-	L75132.TM05X2501	33	15	16.5	1	12	60	M5	25	9
-	L75132.TM05X3001	33	15	16.5	1	12	60	M5	30	11
-	L75132.TM05X4001	33	15	16.5	1	12	60	M5	40	15
-	L75132.TM06X1001	33	15	16.5	1	12	60	M6	10	9
-	L75132.TM06X1601	33	15	16.5	1	12	60	M6	16	11
-	L75132.TM06X2001	33	15	16.5	1	12	60	M6	20	12
-	L75132.TM06X2501	33	15	16.5	1	12	60	M6	25	12
-	L75132.TM06X3001	33	15	16.5	1	12	60	M6	30	12,5
-	L75132.TM06X4001	33	15	16.5	1	12	60	M6	40	15,5
-	L75132.TM08X1001	33	15	16.5	1	12	60	M8	10	13,5
-	L75132.TM08X1601	33	15	16.5	1	12	60	M8	16	14,5
-	L75132.TM08X2001	33	15	16.5	1	12	60	M8	20	16
-	L75132.TM08X2501	33	15	16.5	1	12	60	M8	25	17,5
-	L75132.TM08X3001	33	15	16.5	1	12	60	M8	30	19
-	L75132.TM08X4001	33	15	16.5	1	12	60	M8	40	22
-	L75148.TM06X1001	48	15	16	1	12,5	70	M6	10	13
-	L75148.TM06X1601	48	15	16	1	12,5	70	M6	16	15
-	L75148.TM06X2001	48	15	16	1	12,5	70	M6	20	16
-	L75148.TM08X1601	48	15	16	1	12,5	70	M8	16	18
-	L75148.TM08X2001	48	15	16	1	12,5	70	M8	20	20
-	L75148.TM08X2501	48	15	16	1	12,5	70	M8	25	21,5
-	L75148.TM08X3001	48	15	16	1	12,5	70	M8	30	23
-	L75148.TM08X4001	48	15	16	1	12,5	70	M8	40	27

Comprimentos do perno a pedido, com no mínimo 150 peças.

LM = Comprimento máximo moldável.

Versão L751 CIN: inserção em aço inoxidável Aisi 303.

Código	Art.	A	B	H	m	d	LM	d1 _{6g}	Q	g
-	L75132.TM06X1101CIN	33	15	16.5	1	12	60	M6	11	11
-	L75132.TM06X1601CIN	33	15	16.5	1	12	60	M6	16	13
-	L75132.TM06X3001CIN	33	15	16.5	1	12	60	M6	30	17
-	L75132.TM08X1601CIN	33	15	16.5	1	12	60	M8	16	15

Comprimento do perno a pedido, com no mínimo 250 peças.