

# L751



## POKRĘTŁO MOTYŁKOWE Z GWINTOWANYM TRZPIENIEM

### Materiały:

Poliamid wzmocniony.  
Odporna na oleje i tłuszcze.

### Powierzchnia:

Satynowana.

### Kolor:

Czarny (RAL 9011).

### Wkładki:

#### L751:

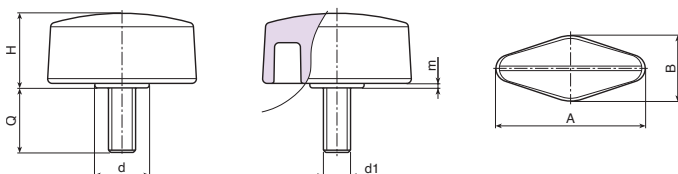
Gwintowany kołek ze stali ocynkowanej (tolerancja gwintu 6g).

#### L751CIN:

Gwintowany kołek ze stali inox (AISI 303) (tolerancja gwintu 6g).

### Wykonanie na specjalne zamówienie:

- Na życzenie, w zależności od ilości, wkładki mogą być dostarczane w długościach według specyficznych wymogów.
- Na życzenie i w zależności od ilości, wkładki mogą być wykonane z innego materiału.
- Na życzenie, w zależności od ilości, dopuszcza się inne kolory (uwaga: gama ograniczona), zgodnie z tabelą barw [str. ].



### Wersja L751: z kołkiem gwintowanym z ocynkowanej stali.

Kod	Art.	A	B	H	m	d	LM	d1 <sub>6g</sub>	Q	
-	L75132.TM05X1601	33	15	16.5	1	12	60	M5	16	8
-	L75132.TM05X2501	33	15	16.5	1	12	60	M5	25	9
-	L75132.TM05X3001	33	15	16.5	1	12	60	M5	30	11
-	L75132.TM05X4001	33	15	16.5	1	12	60	M5	40	15
-	L75132.TM06X1001	33	15	16.5	1	12	60	M6	10	9
-	L75132.TM06X1601	33	15	16.5	1	12	60	M6	16	11
-	L75132.TM06X2001	33	15	16.5	1	12	60	M6	20	12
-	L75132.TM06X2501	33	15	16.5	1	12	60	M6	25	12
-	L75132.TM06X3001	33	15	16.5	1	12	60	M6	30	12,5
-	L75132.TM06X4001	33	15	16.5	1	12	60	M6	40	15,5
-	L75132.TM08X1001	33	15	16.5	1	12	60	M8	10	13,5
-	L75132.TM08X1601	33	15	16.5	1	12	60	M8	16	14,5
-	L75132.TM08X2001	33	15	16.5	1	12	60	M8	20	16
-	L75132.TM08X2501	33	15	16.5	1	12	60	M8	25	17,5
-	L75132.TM08X3001	33	15	16.5	1	12	60	M8	30	19
-	L75132.TM08X4001	33	15	16.5	1	12	60	M8	40	22
-	L75148.TM06X1001	48	15	16	1	12,5	70	M6	10	13
-	L75148.TM06X1601	48	15	16	1	12,5	70	M6	16	15
-	L75148.TM06X2001	48	15	16	1	12,5	70	M6	20	16
-	L75148.TM08X1601	48	15	16	1	12,5	70	M8	16	18
-	L75148.TM08X2001	48	15	16	1	12,5	70	M8	20	20
-	L75148.TM08X2501	48	15	16	1	12,5	70	M8	25	21,5
-	L75148.TM08X3001	48	15	16	1	12,5	70	M8	30	23
-	L75148.TM08X4001	48	15	16	1	12,5	70	M8	40	27

Długość sworznia na życzenie, dla minimalnej ilości 150 sztuk.

LM = Maksymalna długość tłoczona.

### Wersja L751 CIN: z wkładką ze stali inox AISI 303.

Kod	Art.	A	B	H	m	d	LM	d1 <sub>6g</sub>	Q	
-	L75132.TM06X1101CIN	33	15	16.5	1	12	60	M6	11	11
-	L75132.TM06X1601CIN	33	15	16.5	1	12	60	M6	16	13
-	L75132.TM06X3001CIN	33	15	16.5	1	12	60	M6	30	17
-	L75132.TM08X1601CIN	33	15	16.5	1	12	60	M8	16	15

Długość sworznia na życzenie, dla minimalnej ilości 250 sztuk.