

# L751

## ÉCROU PAPILLON AVEC PIVOT FILETÉ



### Matériaux :

Polyamide renforcé.  
Résistant aux huiles et aux graisses.

### Surface :

Satinée.

### Couleur :

Noir (RAL 9011).

### Inserts :

#### L751 :

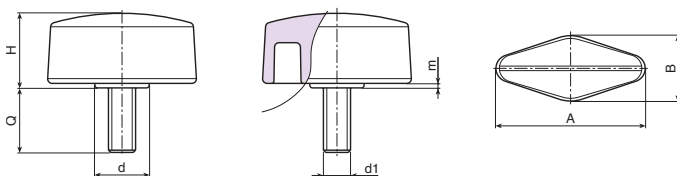
Goujon fileté en acier zingué (tolérance filetage 6g).

#### L751CIN :

Goujon fileté en acier inox (Aisi 303), (tolérance filetage 6g).

### Demandes spéciales :

- Sur demande et pour des quantités importantes, les inserts peuvent être fournis avec longueurs sur demande.
- Sur demande et pour des quantités importantes, les inserts peuvent être fournis dans un autre matériau.
- Sur demande et pour des quantités importantes les couleurs (attention : gamme réduite) sont celles indiquées dans le tableau des couleurs [page ].



### Version L751 : avec goujon fileté en acier zingué.

Code	Art.	A	B	H	m	d	LM	d1 <sub>6g</sub>	Q	
-	L75132.TM05X1601	33	15	16.5	1	12	60	M5	16	8
-	L75132.TM05X2501	33	15	16.5	1	12	60	M5	25	9
-	L75132.TM05X3001	33	15	16.5	1	12	60	M5	30	11
-	L75132.TM05X4001	33	15	16.5	1	12	60	M5	40	15
-	L75132.TM06X1001	33	15	16.5	1	12	60	M6	10	9
-	L75132.TM06X1601	33	15	16.5	1	12	60	M6	16	11
-	L75132.TM06X2001	33	15	16.5	1	12	60	M6	20	12
-	L75132.TM06X2501	33	15	16.5	1	12	60	M6	25	12
-	L75132.TM06X3001	33	15	16.5	1	12	60	M6	30	12,5
-	L75132.TM06X4001	33	15	16.5	1	12	60	M6	40	15,5
-	L75132.TM08X1001	33	15	16.5	1	12	60	M8	10	13,5
-	L75132.TM08X1601	33	15	16.5	1	12	60	M8	16	14,5
-	L75132.TM08X2001	33	15	16.5	1	12	60	M8	20	16
-	L75132.TM08X2501	33	15	16.5	1	12	60	M8	25	17,5
-	L75132.TM08X3001	33	15	16.5	1	12	60	M8	30	19
-	L75132.TM08X4001	33	15	16.5	1	12	60	M8	40	22
-	L75148.TM06X1001	48	15	16	1	12,5	70	M6	10	13
-	L75148.TM06X1601	48	15	16	1	12,5	70	M6	16	15
-	L75148.TM06X2001	48	15	16	1	12,5	70	M6	20	16
-	L75148.TM08X1601	48	15	16	1	12,5	70	M8	16	18
-	L75148.TM08X2001	48	15	16	1	12,5	70	M8	20	20
-	L75148.TM08X2501	48	15	16	1	12,5	70	M8	25	21,5
-	L75148.TM08X3001	48	15	16	1	12,5	70	M8	30	23
-	L75148.TM08X4001	48	15	16	1	12,5	70	M8	40	27

Longueurs pivot sur demande avec un minimum de 150 pièces.  
LM = Longueur maximale moulable.

### Version L751 CIN : insert en acier inox Aisi 303.

Code	Art.	A	B	H	m	d	LM	d1 <sub>6g</sub>	Q	
-	L75132.TM06X1101CIN	33	15	16.5	1	12	60	M6	11	11
-	L75132.TM06X1601CIN	33	15	16.5	1	12	60	M6	16	13
-	L75132.TM06X3001CIN	33	15	16.5	1	12	60	M6	30	17
-	L75132.TM08X1601CIN	33	15	16.5	1	12	60	M8	16	15

Longueur de goujon sur demande avec un minimum de 250 pièces.