

L751

PALOMILLA CON PERNO ROSCADO



Materiales:

Poliamida reforzada.
Resistente a aceites y grasas.

Superficie:

Satinada.

Color:

Negro (RAL 9011).

Insertos:

L751:

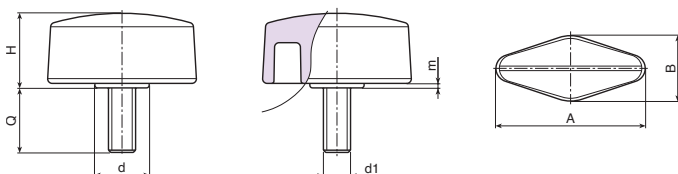
Perno roscado de acero galvanizado (tolerancia rosca 6g).

L751CIN:

Perno roscado de acero inoxidable (AISI 303) (tolerancia rosca 6g).

Requerimientos especiales:

- Bajo pedido, y por determinadas cantidades, los insertos se pueden suministrar con la longitud deseada.
- Bajo pedido, y por determinadas cantidades, los insertos se pueden suministrar de otro material.
- Bajo pedido, y por determinadas cantidades, colores (con gama reducida) según la tabla de la [pág.].



Versión L751: con perno roscado de acero galvanizado.

Código	Art.	A	B	H	m	d	LM	d1 _{6g}	Q	
-	L75132.TM05X1601	33	15	16.5	1	12	60	M5	16	8
-	L75132.TM05X2501	33	15	16.5	1	12	60	M5	25	9
-	L75132.TM05X3001	33	15	16.5	1	12	60	M5	30	11
-	L75132.TM05X4001	33	15	16.5	1	12	60	M5	40	15
-	L75132.TM06X1001	33	15	16.5	1	12	60	M6	10	9
-	L75132.TM06X1601	33	15	16.5	1	12	60	M6	16	11
-	L75132.TM06X2001	33	15	16.5	1	12	60	M6	20	12
-	L75132.TM06X2501	33	15	16.5	1	12	60	M6	25	12
-	L75132.TM06X3001	33	15	16.5	1	12	60	M6	30	12,5
-	L75132.TM06X4001	33	15	16.5	1	12	60	M6	40	15,5
-	L75132.TM08X1001	33	15	16.5	1	12	60	M8	10	13,5
-	L75132.TM08X1601	33	15	16.5	1	12	60	M8	16	14,5
-	L75132.TM08X2001	33	15	16.5	1	12	60	M8	20	16
-	L75132.TM08X2501	33	15	16.5	1	12	60	M8	25	17,5
-	L75132.TM08X3001	33	15	16.5	1	12	60	M8	30	19
-	L75132.TM08X4001	33	15	16.5	1	12	60	M8	40	22
-	L75148.TM06X1001	48	15	16	1	12,5	70	M6	10	13
-	L75148.TM06X1601	48	15	16	1	12,5	70	M6	16	15
-	L75148.TM06X2001	48	15	16	1	12,5	70	M6	20	16
-	L75148.TM08X1601	48	15	16	1	12,5	70	M8	16	18
-	L75148.TM08X2001	48	15	16	1	12,5	70	M8	20	20
-	L75148.TM08X2501	48	15	16	1	12,5	70	M8	25	21,5
-	L75148.TM08X3001	48	15	16	1	12,5	70	M8	30	23
-	L75148.TM08X4001	48	15	16	1	12,5	70	M8	40	27

Longitudes perno bajo pedido, con un mínimo de 150 unidades.
LM = Longitud máxima moldeable.

Versión L751 CIN: inserto de acero inoxidable AISI 303.

Código	Art.	A	B	H	m	d	LM	d1 _{6g}	Q	
-	L75132.TM06X1101CIN	33	15	16.5	1	12	60	M6	11	11
-	L75132.TM06X1601CIN	33	15	16.5	1	12	60	M6	16	13
-	L75132.TM06X3001CIN	33	15	16.5	1	12	60	M6	30	17
-	L75132.TM08X1601CIN	33	15	16.5	1	12	60	M8	16	15

Longitudes perno bajo pedido, con un mínimo de 250 unidades.