

L750

+135°
-30°

PA6
+G.F.

UL94
HB

RoHS
COMPLIANT

РУЧКА-БАРАШЕК С ВТУЛКОЙ С ГЛУХИМ РЕЗЬБОВЫМ ОТВЕРСТИЕМ

Материалы:

Усиленный полиамид.
Устойчивость к маслам и жирам.

Поверхность:

Сатинирован.

Цвет:

Черн. (RAL 9011).

Вставки:

L750:

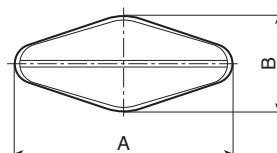
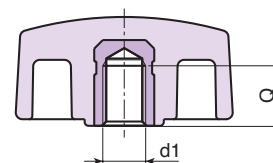
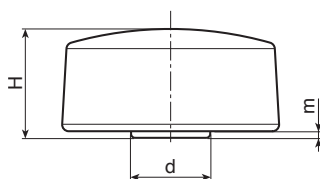
Втулка латунная с глухим резьбовым отверстием (допуск резьбы 6H).

L750CIN:

Втулка с глухим резьбовым отверстием из нержавеющей стали (AISI 303) (допуск резьбы 6H).

Специальные Запросы:

- По запросу, при наличии объемов, изделия могут изготавливаться другого цвета, согласно таблице цветов на [стр.].



Версия L750: вставка из латуни.

Код	Арт.	A	B	H	m	d	d1 _{6H}	Q	g
-	L75032.TM0501	33	15	16.5	1	12	M5	7	7
-	L75032.TM0601	33	15	16.5	1	12	M6	7	6
-	L75032.TM0801	33	15	16.5	1	12	M8	7	6
-	L75048.TM0601	48	15	16	1	12.5	M6	7	10
-	L75048.TM0801	48	15	16	1	12.5	M8	7	10

Версия L750CIN: вставка из нержавеющей стали (AISI 303).

INOX

Код	Арт.	A	B	H	m	d	d1 _{6H}	Q	g
-	L75032.TM0501CIN	33	15	16.5	1	12	M5	7	9
-	L75032.TM0601CIN	33	15	16.5	1	12	M6	7	8
-	L75032.TM0801CIN	33	15	16.5	1	12	M8	7	8
-	L75048.TM0801CIN	48	15	16	1	12.5	M8	7	8