

L750

PALOMILLA CON CASQUILLO CON ORIFICIO ROSCADO CIEGO



Materiales:

Poliamida reforzada.
Resistente a aceites y grasas.

Superficie:

Satinada.

Color:

Negro (RAL 9011).

Insertos:

L750:

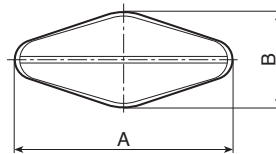
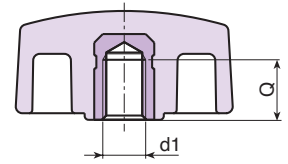
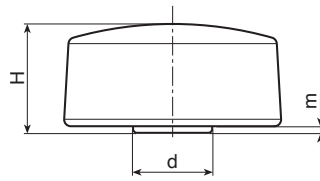
Casquillo con orificio roscado ciego de latón (tolerancia rosca 6H).

L750CIN:

Casquillo con orificio roscado ciego de acero inoxidable (AISI 303) (tolerancia rosca 6H).

Requerimientos especiales:

- Bajo pedido, y por determinadas cantidades, colores según la tabla de la [pág.].



Versión L750: inserto de latón.

Código	Art.	A	B	H	m	d	d1 _{6H}	Q	g
-	L75032.TM0501	33	15	16.5	1	12	M5	7	7
-	L75032.TM0601	33	15	16.5	1	12	M6	7	6
-	L75032.TM0801	33	15	16.5	1	12	M8	7	6
-	L75048.TM0601	48	15	16	1	12.5	M6	7	10
-	L75048.TM0801	48	15	16	1	12.5	M8	7	10

Versión L750CIN: inserto de acero inoxidable AISI 303.

INOX

Código	Art.	A	B	H	m	d	d1 _{6H}	Q	g
-	L75032.TM0501CIN	33	15	16.5	1	12	M5	7	9
-	L75032.TM0601CIN	33	15	16.5	1	12	M6	7	8
-	L75032.TM0801CIN	33	15	16.5	1	12	M8	7	8
-	L75048.TM0801CIN	48	15	16	1	12.5	M8	7	8