

L273



UCHWYT TYPU „T” Z TULEJĄ Z GŁADKIM OTWOREM

Materiały:

Poliamid wzmocniony.
Odporna na oleje i tłuszcze.

Powierzchnia:

Satynowana.

Kolor:

Czarny (RAL 9011).

Wkładki:

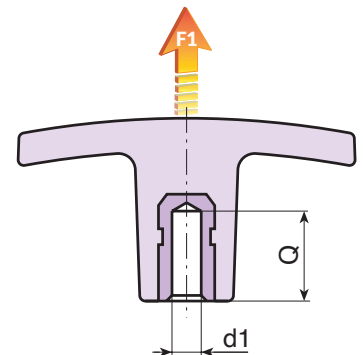
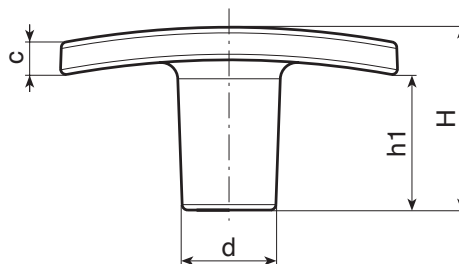
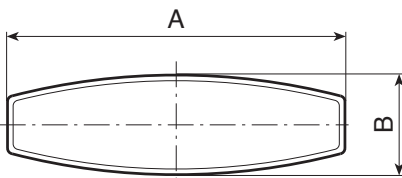
Tuleja mosiężna z gładkim nieprzelotowym otworem (tolerancja otworu H9).

WAŻNE: otwór nierozszerzalny.

(*) Tuleja z gładkim otworem nieprzelotowym ze stali ocynkowanej (tolerancja otworu H10).

Wykonanie na specjalne zamówienie:

- Na życzenie i w zależności od ilości, wkładki mogą być wykonane z innego materiału.
- Na życzenie, w zależności od ilości, zgodnie z tabelą barw [str.].



Kod	Art.	A	B	H	h1	c	d	d1 _{H9}	Q		F1 (N)
-	L27350.TD0601CON	50	15	24	17	5	14	6	14	12	4100
-	L27360.TD0601CON	60	18	33	24	6	16.5	6	14	19	5800
-	L27360.TD0801CON	60	18	33	24	6	16.5	8	13	21	5800
-	L27372.TD0801CON	72	19	34	20	10	18	8	13	28	6500
-	L27372.TD1001	72	19	34	20	10	18	(*)10	24	30	6500