

L273



PA6
+G.F.

UL94
HB

RoHS
COMPLIANT

T-KAHVA, HOLKIN REIKÄ SILEÄ

Materiaalit:

Vahvistettu polyamidi.
Kestää öljyä ja rasvoja.

Pinta:

Satinoitu.

Väri:

Musta (RAL 9011).

Istukat:

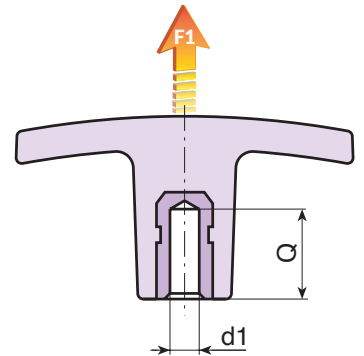
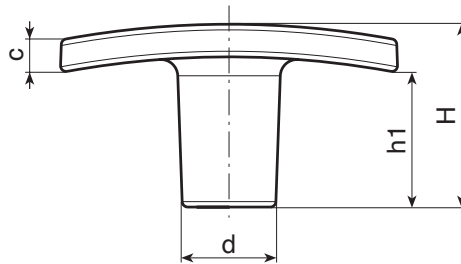
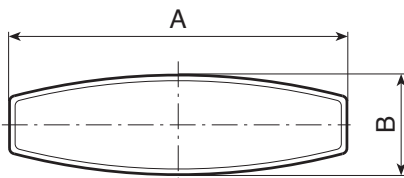
Holkki, sileä umpireikä, messinkiä (reiän toleranssi H9).


HUOMIO: reikää ei voida suurentaa.

(*) Holkki, sileä umpireikä, sinkittyä terästä (reiän toleranssi H10).

Erikoistilaukset:

- Määrästä riippuen voidaan tilauksesta toimittaa istukoita myös muista materiaaleista valmistettuina.
- Määrästä riippuen tilauksesta toimitetaan värit kuten taulukossa värit [sivulla].



Koodi	Art.	A	B	H	h1	c	d	d1 _{H9}	Q		F1 (N)
-	L27350.TD0601CON	50	15	24	17	5	14	6	14	12	4100
-	L27360.TD0601CON	60	18	33	24	6	16.5	6	14	19	5800
-	L27360.TD0801CON	60	18	33	24	6	16.5	8	13	21	5800
-	L27372.TD0801CON	72	19	34	20	10	18	8	13	28	6500
-	L27372.TD1001	72	19	34	20	10	18	(*)10	24	30	6500